

CAMPINGS

Chadôtel

Une histoire de famille



édito



Une certaine idée des vacances

Chaque année, nous nous réjouissons de vous accueillir. C'est, pour nous, la meilleure récompense de notre engagement au service d'un camping de qualité. Propriétaires exploitants, nous cultivons avec nos gérants, nos équipes techniques et d'animation, l'esprit vrai du camping.

À chaque saison, faire que vous reveniez.

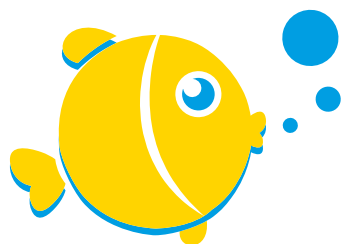
Au-delà d'une certaine idée des vacances dans un cadre privilégié, les pieds dans l'herbe sans jamais être très loin de l'eau, nous avons à cœur de perpétuer les valeurs d'un camping à échelle humaine, familial.

Aussi chez Chadotel, chaque vacancier est unique.

Cette année encore, nous avons à cœur de partager avec vous le meilleur de nos régions. Et nous vous invitons à de nouvelles découvertes, de nouvelles rencontres. Choisissez votre camping Chadotel :

toute la famille s'y retrouvera !

Franck Chadeau, PDG de Chadotel



Chadotel présentation 4

Sommaire



6

Bienvenue en Bretagne Sud

PÉNESTIN (56) 8

Camping Les Îles***** 8

LA BERNERIE-EN-RETZ (44) 10

Camping Les Écureuils**** 10



12

Bienvenue en Vendée

ST-GILLES-CROIX-DE-VIE (85) 14

Camping Le Bahamas Beach**** 14

Camping Le Domaine de Beaulieu**** 16

BRÉTIGNOLLES-SUR-MER (85) 18

Camping La Trévière**** 18

LES SABLES-D'OLONNE (85) 20

Camping La Dune des Sables***** 20

JARD-SUR-MER (85) 22

Camping L'Océano d'Or***** 22

ST-VINCENT-SUR-JARD (85) 24

Camping La Bolée d'Air**** 24



26

Bienvenue sur l'île d'Oléron

ST-GEORGES-D'OLÉRON (17) 28

Camping Le Domaine d'Oléron**** 28



30

Bienvenue au Pays Basque

ST-JEAN-DE-LUZ (64) 32

Camping L'International Erromardie**** 32



34

Bienvenue en Pays Catalan

TORREILLES-PLAGE (66) 36

Camping Le Trivoly**** 36

ST-CYPRIEN (66) 38

Camping Le Roussillon**** 38

ARGELÈS-SUR-MER (66) 40

Camping Les Jardins Catalans**** 40

42 Prestations des campings

43 Nos emplacements

44 Les Tentes & Lodges

46 Les Mobil-homes & Chalets

49 Descriptif des

locatifs par camping

50 Les Gîtes & Résidence

54 Les bons plans Chadotel

56 Ce qu'il faut savoir

57 Les conditions générales de vente

58 Location de salles - CSE et Collectivités

59 Devenez propriétaire

Crédits photos :
© Chadotel, © Morbihan tourisme - Marc Schaffner, © Mélanie Chaigneau,
© OT Saint Jean de Luz, © Benat, © Yoni, © M. Mormile, © O. Sanchez,
© Ville de Torréilles, © S.FERRER, © omt_argelessurmer, © C. Vignaud,

© Duprat-Cauré Sophie - Office de Tourisme Destination,
© Alexandre LAMOUREUX, © Simon Bourcier, © Puy du Fou,
© Zoo Les Sables, © Planète Sauvage, © A.Birard, © S.Morand, © C.Triballier,
© B.Desmier, © M.Scattolin, © Duprat, © Aléa production - Shutterstock

CAMPINGS Chadotel

Une histoire de famille



Une histoire de famille depuis 1974



Lorsque Allain Chadeau crée son premier camping au début des années 70, il est loin de s'imaginer quelle place Chadotel va occuper dans de nombreuses familles... Entreprise familiale exploitante, nous sommes heureux de faire perdurer ses valeurs d'un camping de famille et de qualité, proche de ses clients.



L'esprit vrai du camping

Quelle que soit votre destination, retrouvez dans votre camping Chadotel la même qualité d'accueil, une attention de tous les instants, "ce tout petit supplément d'âme", qui vous feront très vite vous sentir en famille. Car chez Chadotel, avant d'être une affaire de famille, nous faisons de la réussite de vos vacances une affaire personnelle. En retrouvant chez Chadotel cet esprit vrai du camping, vous vous souviendrez pourquoi vous aimez tant les vacances en famille !

Rencontres & découvertes

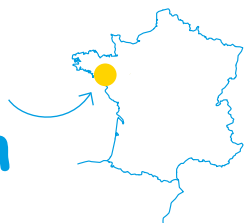
Chaque famille a ses secrets. Chez Chadotel, nous aimons les partager avec nos hôtes : amoureux de nos régions, c'est avec générosité que nous vous dévoilons nos coups de cœur personnels pour une curiosité non répertoriée dans les guides touristiques ou encore la table "simple, bonne et pas trop chère" que vous recherchez pour dîner. C'est alors avec impatience que nous attendons votre retour pour partager ensemble vos impressions !

Chadotel en chiffres





Bienvenue en Bretagne Sud



Du golfe du Morbihan au Parc Régional de Brière, des remparts de Guérande au château des ducs de Bretagne, vivez en Bretagne Sud des vacances de caractère ! Chargée d'histoire, bercée par l'Océan, la Bretagne méridionale sait aussi valoriser un dynamisme culturel très ancré dans le XXI^e siècle. Laissez-vous surprendre par une escapade à Belle-île-en-Mer (la bien nommée), une journée à la Baule sur la plus grande plage d'Europe, un baptême de parapente sur le site de la Mine d'Or à Pénestin, et pourquoi pas le "Voyage à Nantes"... Il y en a pour tous les goûts !



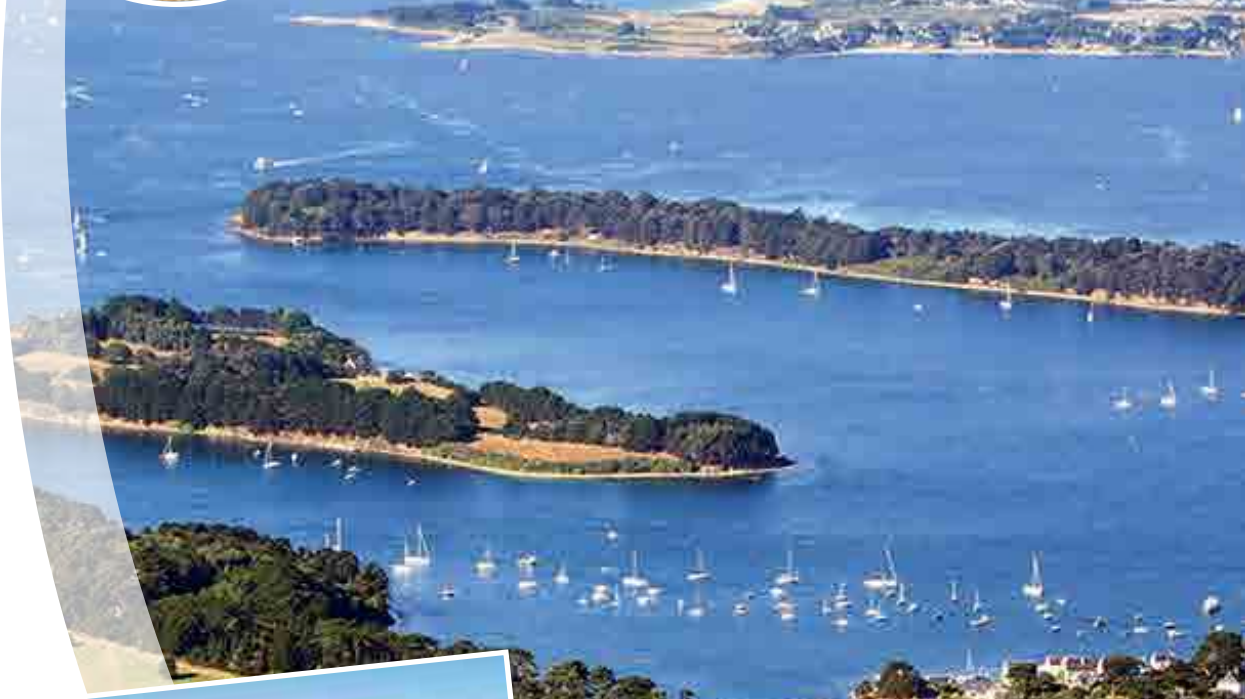
Parc Régional de Brière



Nantes et son éléphant

Le saviez-vous ?

Le Golfe du Morbihan ("petite mer" en breton) compte une soixantaine d'îles dont seules 24 sont habitées toute l'année.



Guérande



Port Navalo



Pêcheries vers Pornic



Carnac

Les Îles

★★★★★ PÉNESTIN



La Pointe du Bile
119 route des 3 Îles - 56760 PÉNESTIN

☎ 02 51 33 05 05

GPS : lat. N47°26'43.08" - Long. W02°29'2.04"

Bienvenue

Dorothee
et Guillaume
vous accueillent

Idéalement situé face à l'Océan et en bordure du GR34, notre camping bénéficie d'un accès direct sur la pittoresque plage de la pointe du Bile. Niché au cœur des trésors de la Bretagne Sud, profitez de vacances en famille dans un cadre préservé et ensoleillé.

Son
histoire

Créé en 1978, le camping a rejoint la famille Chadotel en 2019. Il doit son nom à son emplacement privilégié au bord de l'eau, face aux îles de la Baie de Pont-Mahé. Entre mer et campagne, son caractère naturel et chaleureux fera le plaisir de toute la famille.

Entre excursions dans le Golfe du Morbihan, escapades au cœur des marais salants de Guérande et farniente sur les plages ensoleillées de Pénestin, laissez-vous porter par le charme de la Bretagne Sud.



Les
Plus

- Situation idyllique en front de mer, idéale pour la pêche à pied
- Domaine arboré et verdoyant
- Parc aquatique végétalisé et adapté à chaque âge



Coup
de cœur

Ne manquez pas la découverte des "petites cités de caractère" de Piriac-sur-Mer ou de Rochefort-en-Terre. Explorez les rives de la Vilaine ainsi que le plus important barrage d'estuaire d'Europe à Arzal.

OUVERT
d'avril à novembre



Club enfants

Accès direct
à la plage



À partir de

35€

LA NUIT
(mobil-home 2/4 personnes)
Détails tarifs et disponibilités
www.chadotel.com



Infos pratiques



184 emplacements
(105 locatifs - 79 emplacements nus)
Détail des hébergements p.43 à 49

5,5 km des commerces - 31 km
de la gare de la Baule Escoublac



Accès plage direct

Plage non surveillée
(chiens interdits en juillet/août)



Parc aquatique

Piscine extérieure chauffée
de mai à septembre (+/- 25°C),
3 toboggans, pataugeoire
avec jeux d'eau, rivière



Animation en juillet/août
et vacances de printemps



Club enfants 5-12 ans

Activités

Espace jeux, terrain multisports,
aire de fitness plein air, tennis,
ping-pong, pétanque



Espace bien-être

SPA, sauna, espace esthétique



Commerces sur place

Bar/restaurant, snack, épicerie,
dépôt de pain



Pistes cyclables

Au départ du camping -
location de vélo



Services

TV/Wifi (1^{re} connexion gratuite)



Animaux 1 seul animal de -20kg
(sauf chien de 1^{re} et 2^e catégorie)



Accès PMR + mobil-home PMR

Les Écureuils

★★★★★ LA BERNERIE-EN-RETZ



24 avenue Gilbert Burlot
44760 LA BERNERIE-EN-RETZ

☎ 02 51 33 05 05

GPS : lat. N47°5'2.49" - Long. W-2°2'13.41"

Bienvenue



Séverine
et Olivier
vous accueillent

Sur la belle côte de Jade, le camping Les Écureuils promet une parenthèse agréable, entre mer (plage et sentier des douaniers à seulement 300 m) et centre bourg (à seulement 400 m) pour l'accès à toutes les commodités. Posez vos valises à La Bernerie-en-Retz pour de douces vacances en famille à pied ou en vélo !

OUVERT
d'avril à septembre
Club enfants
Plage à
350 m



À partir de
38€
LA NUIT
(mobil-home 4 personnes)
Détails tarifs et disponibilités
www.chadotel.com

Destination très prisée pour la pêche à pied, le charme et le caractère du littoral de la Bernerie-en-Retz rappelle aisément les paysages de la Bretagne voisine. À proximité du camping, longez la côte par le chemin des douaniers bordé par de magnifiques falaises et de typiques cabanes de pêcheurs.

Son
histoire

Créé en 1979, le camping Les Écureuils fait partie de la famille Chadotel depuis 2016. Dans un cadre paysagé et convivial le camping propose près de 315 emplacements pour mobil-homes, tentes, camping-cars et caravanes.

Les
Plus

- Parc aquatique, aire de pétanque, de jeux et multi-sports
- Piscine couverte et chauffée
- Plage et commodités à proximité immédiate
- Idéal pour la pêche à pied



Coup
de cœur

Quittez le joli port de la Bernerie pour des activités ludiques à faire en famille. De Planète Sauvage à Port-Saint-Père jusqu'aux Chantiers de l'Atlantique à Saint-Nazaire en passant par les Machines de l'Île à Nantes, c'est tout un univers de découverte et d'émerveillement qui s'ouvre à vous.



Infos pratiques



313 emplacements
(163 locatifs, 105 emplacements nus)
Détail des hébergements p.43 à 49

400 m des commerces - 200 m de la gare de La Bernerie-en-Retz

Accès plage
À 350 m, plage surveillée (chiens interdits en juillet/août)

Parc aquatique
Piscine extérieure chauffée, piscine couverte chauffée, d'avril à septembre (+/- 25°C), 3 toboggans, lagon avec jeux d'eau, bain à bulle

Animation en juillet/août

Club enfants 5-12 ans

Activités
Espace jeux, terrain multisports, ping-pong, pétanque

Commerces sur place
Bar/restaurant, snack, point alimentation, dépôt de pain

Pistes cyclables
Au départ du camping - location de vélo

Services
TV/Wifi (1^{re} connexion gratuite)

Animaux 1 seul animal de -20kg (sauf chien de 1^{re} et 2^e catégorie)

Accès PMR + mobil-home PMR

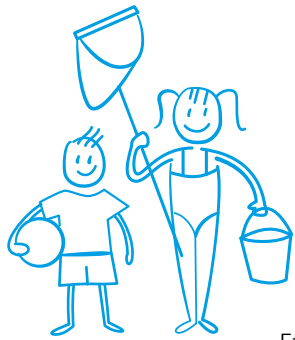




Bienvenue en Vendée



S’il est une destination familiale, c’est bien la Vendée : entre terre et océan, la Vendée s’offre à une large diversité d’activités pour tous. Dotée d’un patrimoine culturel généreux (on ne présente plus le parc à thème historique du Puy du Fou®), la Vendée sait par ailleurs conjuguer plaisirs gastronomiques et joie des loisirs nature. Des îles d’Yeu ou de Noirmoutier aux 100 000 hectares de canaux du Marais Poitevin, profitez de l’ensoleillement qui a valu à la Vendée l’appellation de “Côte de Lumière”. Et choisissez sur ses 140 km de plages de sable fin, celle qui fera le bonheur de toute la famille !



Marais Poitevin



Marché aux fruits de mer



Vendée Globe®



Le Puy du Fou®

Le saviez-vous ?

Avec plus de 1 800 km de pistes cyclables, la Vendée est le premier département cyclable de France !



Grande plage des Sables-d'Olonne



Saint-Gilles-Croix-de-Vie



Marais Talmondais



Plage vendéenne et ses surfers

Le Bahamas Beach

★★★★ SAINT-GILLES-CROIX-DE-VIE



168, route des Sables
85800 SAINT-GILLES-CROIX-DE-VIE

☎ 02 51 33 05 05

GPS : Lat. N46°40'40" - Long. W1°54'55"

Bienvenue



Jessica et Ludovic vous accueillent

À 850 m de la plage, découvrez notre camping dont le nom annonce déjà des vacances dépaystées, dans une ambiance familiale et conviviale. Nous vous offrons un confort optimal pour profiter de tous les charmes de Saint-Gilles-Croix-de-Vie, de son climat et de son littoral riche de contrastes.

Son **histoire**

Le Bahamas Beach fait partie de la famille Chadotel depuis plus de 25 ans et met un point d'honneur à vous offrir des vacances de rêve. Confortable et verdoyant, le camping propose tout un lot d'animations et de services pour passer un agréable séjour. À la sortie du camping, la piste cyclable vous conduira jusqu'à votre prochaine activité en famille.

La découverte du patrimoine maritime et culturel de Saint-Gilles-Croix-de-Vie promet des vacances qui ne manqueront pas de vous satisfaire ! Depuis le camping, aventurez-vous sur le littoral pour une session de pêche à pied ou bien flânez sur les différents stands du joli marché de Saint-Gilles.



Les **Plus**

- Piscine couverte et chauffée
- Proche de la plage et accès direct à la piste cyclable
- Proche commerces



Coup de **cœur**

Petits et grands profiteront des atouts du littoral vendéen pour s'adonner à des activités nautiques mémorables. Les moins téméraires pourront se détendre sur les plages ensoleillées de la côte et s'évaderont sur l'Île d'Yeu pour des vacances résolument ressourçantes.



OUVERT
d'avril à septembre

Animations
vacances de
printemps

Plage à
850 m



À partir de
35€

LA NUIT
(mobil-home 4 personnes)
Détails tarifs et disponibilités
www.chadotel.com



Infos pratiques



235 emplacements
(170 locatifs, 65 emplacements nus)
Détail des hébergements p.43 à 49

2,5 km des commerces - 3,5 km de la gare de St-Gilles-Croix-de-Vie

Accès plage
À 850 m, plage non surveillée (chiens interdits en juillet/août) ou plage à 1,2 km (surveillée)

Parc aquatique
Piscine couverte chauffée d'avril à septembre (+/- 25°C), 1 toboggan, pataugeoire

Animation en juillet/août et vacances de printemps

Activités
Espace jeux, terrain multisports, ping-pong, mini-golf, pétanque

Commerces sur place
Bar/restaurant, snack, épicerie, dépôt de pain

Pistes cyclables
Au départ du camping - location de vélo

Services
TV/Wifi (1^{re} connexion gratuite)

Animaux 1 seul animal de -20kg (sauf chien de 1^{re} et 2^e catégorie)

Accès PMR + mobil-home PMR

Le Domaine de Beaulieu

★★★★★ SAINT-GILLES-CROIX-DE-VIE



Rue du Parc - Givrand
85800 SAINT-GILLES-CROIX-DE-VIE

☎ 02 51 33 05 05

GPS : lat. N46°40'14" - Long. W1°54'14"

Bienvenue



Barbara et Tom vous accueillent

Aménagé dans un ancien corps de ferme spacieux rénové avec soin, notre camping est une halte reposante pour passer d'inoubliables vacances à quelques pas de la grande plage de Saint-Gilles-Croix-de-Vie. Notre équipe s'attache à rendre votre séjour aussi agréable que ressourçant.

Son histoire

Depuis 1989, ce camping de la famille Chadotel accueille ses vacanciers à bras ouverts. Outre la qualité de son espace aquatique et de ses nombreuses infrastructures sportives, vous profiterez de ses animations de qualité à destination des petits comme des grands.

Le Domaine de Beaulieu, est un camping spacieux et verdoyant. Une étape privilégiée pour respirer et se reposer. Prenez d'ailleurs un bon bol d'air en visitant les marais ou le pittoresque petit port de Saint-Gilles-Croix-de-Vie.



Les Plus

- Emplacements spacieux
- Piscine couverte et piscine découverte, chauffées
- Proche de la plage et des commerces



Coup de cœur

Vos vacances dans la région sont une belle opportunité pour découvrir les trésors de la Vendée. Ne manquez pas une excursion sur l'île de Noirmoutier ni même l'exploration du parc du Puy du Fou. Contemplez également les remarquables dunes de Jaunay et de la Sauzaie considérées comme un "monument de la Vendée".

OUVERT
d'avril à septembre



Club enfants



Piste cyclable
au départ du camping



À partir de

27€

LA NUIT

(mobil-home 2/4 personnes)

Détails tarifs et disponibilités

www.chadotel.com



Infos pratiques



340 emplacements
(230 locatifs, 110 emplacements nus)
Détail des hébergements p.43 à 49

3 km des commerces - 5 km de la gare de St-Gilles-Croix-de-Vie



Accès plage
À 1,5 km du Jaunay, plage non surveillée (chiens interdits en juillet/août)



Parc aquatique
Piscine couverte et extérieure chauffée d'avril à septembre (+/- 25°C), 3 toboggans, 2 pataugeoires



Animation en juillet/août



Club enfants 5-12 ans



Activités
Espace jeux, terrain multisports, tennis, ping-pong, tyrolienne, structure accro-game, pétanque



Commerces sur place
Bar/restaurant, snack, point alimentation, dépôt de pain



Pistes cyclables
Au départ du camping - location de vélo



Services
TV/Wifi (1^{re} connexion gratuite)



Animaux 1 seul animal de -20kg (sauf chien de 1^{re} et 2^e catégorie)



Accès PMR + mobil-home PMR



La Trévillière

★★★★ BRÉTIGNOLLES-SUR-MER



Rue de Bellevue
85470 BRÉTIGNOLLES-SUR-MER
☎ 02 51 33 05 05
GPS : lat. N46°38'10" - Long.W1°51'28"

Bienvenue



Karine et Simon vous accueillent

Entre terre et mer, ressourcez-vous dans notre camping arboré et ombragé. Situé dans un écrin verdoyant, calme et proche de la plage et des commerces, La Trévillière est idéalement située à Brétignolles-sur-mer, une des villes les plus charmantes de la côte vendéenne.

Son histoire

Depuis son arrivée dans la famille Chadotel il y a bientôt 30 ans, la jolie halte de la Trévillière a su cultiver son ambiance calme, conviviale. Ce camping à taille humaine s'étend sur un parc de 3 hectares riche de verdure et d'équipements de loisirs.

À quelques encablures de la Trévillière, découvrez les grandes étendues sauvages de la côte de Brétignolles. Entre dunes et petites criques, les balades sur le front de mer offrent des points de vue à couper le souffle. Pour des moments de détente à partager en famille, vous pourrez vous prélasser sur le sable fin de ses magnifiques plages.



Les Plus

- Environnement calme et naturel
- Piscine couverte et piscine découverte, chauffées
- Accès immédiat à la piste cyclable
- Proche plages et commerces
- Labels "Ief Verte" et "Tourisme Handicap"



Coup de cœur

La Vendée regorge d'activités à partager en famille. De la plus insolite (labyrinthe de maïs géant à Saint-Hilaire-de-Riez) à la plus naturelle (balade dans les marais salants), profitez de vos vacances dans la région pour décompresser, vous ressourcer, et vivre des expériences inédites sur le spot de la Sauzaie, l'un des plus fréquentés de Vendée.

OUVERT
d'avril à septembre



camping
calme,
naturel et
vert



À partir de
29€
LA NUIT
(mobil-home 4 personnes)
Détails tarifs et disponibilités
www.chadotel.com



Infos pratiques



203 emplacements
(107 locatifs, 96 emplacements nus)
Détail des hébergements p.43 à 49

900 m des commerces - 10 km de la gare de St-Gilles-Croix-de-Vie

Accès plage
À 1,5 km de la Parée, plage surveillée (chiens interdits en juillet/août) à 3 km de la Crique de la Sauzaie (chiens autorisés)

Parc aquatique
Piscine chauffée couverte et extérieure, d'avril à septembre (+/- 25°C), 1 toboggan, pataugeoire

Animation en juillet/août

Activités
Espace jeux, terrain multisports, mini-golf, ping-pong, pétanque

Commerces sur place
Bar/restaurant, snack, point alimentation, dépôt de pain

Pistes cyclables
Départ à 1 km du camping - location de vélo

Services
TV/Wifi (1^{re} connexion gratuite)

Animaux 1 seul animal de -20kg (sauf chien de 1^{re} et 2^e catégorie)

Accès PMR + mobil-home PMR



La Dune des Sables

★★★★★ LES SABLES-D'OLONNE



Chemin de la Bernardière - La Paracou
85100 LES SABLES-D'OLONNE

☎ 02 51 33 05 05

GPS : lat. N46°30'43" - Long.W1°48'49"

Bienvenue



Claude et son équipe vous accueillent

« Le camping de la Dune des Sables offre une immersion en pleine nature au cœur de la côte sauvage des Sables-d'Olonne. En lisière de forêt, proche des marais et face à l'océan, profitez d'un cadre exceptionnel pour vos vacances en famille. »

Son **histoire**

Ancien camping municipal transformé depuis en 5 ★, il profite d'une situation idéale dans les dunes à seulement 3 kilomètres de la station balnéaire des Sables-d'Olonne. Intégré en 2007 dans la famille Chadotel, le camping propose 250 emplacements ensoleillés.

Vivez des vacances au rythme des activités et animations du camping ou de la ville ! Pour des instants de détente, la piscine du camping et la plage à proximité immédiate, vous ouvrent les bras. Ne manquez pas la Criée du port de pêche des Sables-d'Olonnes.



Les **Plus**

- Emplacements avec vue sur mer
- Face à l'océan et accès direct à la plage
- Piste cyclable



Coup de **cœur**

Étendu sur sa falaise rocheuse, le chemin côtier du bois d'Olonne régale les visiteurs de ses magnifiques panoramas sur la Baie de Cayola. Incontournable, la ville du Vendée Globe regorge de monuments et de sites historiques ou naturels à découvrir. Grâce à la diversité de ses paysages, elle réjouit les amoureux de la nature.

OUVERT
d'avril à novembre



Camping face à l'océan
Vendée
Globe



À partir de
35€

LA NUIT
(mobil-home 2/4 personnes)
Détails tarifs et disponibilités
www.chadotel.com



Infos pratiques



250 emplacements
(217 locatifs, 33 emplacements nus)
Détail des hébergements p.43 à 49

1,5 km des commerces - 4 km de la gare des Sables-d'Olonne



Accès plage direct
Plage naturelle non surveillée à 50 m (chiens interdits en juillet/août)
500 m plage de la Paracou (surveillée juillet/août) - 6 km plage de Sauveterre (chiens autorisés)



Parc aquatique
Piscine chauffée de mai à septembre (+/- 25°C), 3 toboggans, pataugeoire avec toboggan et jeux d'eau



Animation en juillet/août et vacances de printemps



Activités
Espace jeux, terrain multisports, mini-golf, ping-pong, pétanque, salle de fitness



Espace bien-être
Espace esthétique



Commerces sur place
Bar/restaurant, snack, point alimentation, dépôt de pain



Pistes cyclables
Au départ du camping - location de vélo



Services
TV/Wifi (1^{re} connexion gratuite)



Animaux 1 seul animal de -20kg (sauf chien de 1^{re} et 2^e catégorie)



Accès PMR + mobil-home PMR



L'Océano d'Or

★★★★★ JARD-SUR-MER



84, rue Georges Clémenceau
85520 JARD-SUR-MER

☎ 02 51 33 05 05

GPS : lat. N46°24'39" - Long.W1°34'21"

Bienvenue



Bruno
et son équipe
vous accueillent

« À 20 kilomètres des Sables-d'Olonne, dans le charmant village portuaire de Jard-sur-mer, nous vous ouvrons les portes de notre camping tout confort.

Nous proposons un programme riche d'activités pour toute la famille (accrobranche, tennis, piscine...) pour des vacances actives et inoubliables. »

Son histoire

Le camping l'Océano d'Or a été créé en 1988 par la famille Chadeau. Son grand et verdoyant parc de 8 hectares bénéficie d'un emplacement très privilégié au cœur de la station balnéaire.

La magnifique piscine couverte adaptée à tous les âges ainsi que la qualité de ses installations et de ses animations, laisseront présager de belles journées en famille au sein du camping. Vous apprécierez également des moments chaleureux autour du port de plaisance, sur la plage de sable fin ou dans la ville historique de Talmont-Saint-Hilaire.



Les Plus

- Parc aquatique couvert et chauffé
- Salle de remise en forme
- Proximité de toutes les commodités et plage



Coup de cœur

À seulement 30 minutes du camping, la jolie et incontournable ville des Sables d'Olonne promet des instants d'émerveillement à partager en famille. Pour les amoureux de paysages sauvages et de balades sur le littoral, la pointe du Payré à Jard-sur-Mer (prochainement classée au Patrimoine Mondial de l'Unesco) offre des points de vue à couper le souffle.



OUVERT
d'avril à septembre

Club enfants

Parc aquatique
couvert et chauffé

À partir de
38€

LA NUIT
(mobil-home 4 personnes)
Détails tarifs et disponibilités
www.chadotel.com



Infos pratiques



450 emplacements
(329 locatifs, 121 emplacements nus)
Détails des hébergements p.43 à 49

400 m des commerces - 25 km de la gare des Sables-d'Olonne



Accès plage
À 1,2 km, plage surveillée (chiens interdits en juillet/août)



Parc aquatique
Piscine extérieure et piscine couverte chauffées d'avril à septembre (+/- 25°C), 3 toboggans, pataugeoire avec jeux d'eau, bain à bulles



Animation en juillet/août et vacances de printemps



Club enfants 5-12 ans



Activités
Espace jeux, terrain multisports, tennis, ping-pong, structure accro-game, pétanque, salle de fitness



Commerces sur place
Bar, snack, point alimentation, dépôt de pain



Pistes cyclables
Départ à 300 m du camping - location de vélo



Services
TV/Wifi (1^{re} connexion gratuite)



Animaux 1 seul animal de -20kg (sauf chien de 1^{re} et 2^e catégorie)



Accès PMR + mobil-home PMR

La Bolée d'Air

★★★★★ SAINT-VINCENT-SUR-JARD



Route du Bouil
85520 SAINT-VINCENT-SUR-JARD
☎ 02 51 33 05 05
GPS : Lat. N46°25'06" - Long. W1°31'36"

Le Sud de la Vendée offre des paysages d'une incroyable richesse au sein desquels la faune et la flore ne finissent pas de nous émerveiller. Chargée d'histoire, la région possède un patrimoine culturel incontournable. Entre abbayes, moulins et châteaux, ne manquez pas la visite de la propriété de Georges Clémenceau à Saint-Vincent-sur-Jard.

Bienvenue



Margaux et Anthony vous accueillent

Amoureux de la nature, nous vous recevons pour vos vacances au cœur du petit village vendéen de Saint-Vincent-sur-Jard. Proche de la plage et des parcs d'activités les plus réputés de la région, vous serez charmés par l'environnement naturel de notre camping.



Historiquement, la Bolée d'air est le tout premier camping de la famille Chadeau, créateur des campings Chadotel. Inauguré en 1984, il bénéficie aujourd'hui d'équipements hauts de gamme et conviviaux. Véritable écrin de verdure, la végétation préservée du camping promet des vacances ressourçantes et agréables.



Les Plus

- Mobil-homes très récents
- Emplacements délimités par des haies naturelles
- Deux piscines dont une couverte



Coup de cœur

Aventurez-vous au cœur de la forêt domaniale de Longeville pour une balade entre marais et océan. Ce milieu exceptionnel abrite une faune et une flore rares et protégées. À proximité du camping, vous y observerez notamment son remarquable patrimoine écologique.



OUVERT
d'avril à septembre



Camping
familial
Proche de
la plage



À partir de
29€
LA NUIT
(mobil-home 4 personnes)
Détails tarifs et disponibilités
www.chadotel.com



Infos pratiques



280 emplacements
(199 locatifs, 81 emplacements nus)
Détail des hébergements p.43 à 49

2 km des commerces - 29 km de la gare des Sables-d'Olonne



Accès plage
À 900 m, plage du Bouil (non surveillée - chiens interdits en juillet/août)
2 km de la plage du Rocher (surveillée juillet/août - chiens autorisés)



Parc aquatique
Piscine extérieure et piscine couverte chauffées d'avril à septembre (+/- 25°C), toboggan, pataugeoire avec jeux d'eau



Animation en juillet/août



Activités
Espace jeux, terrain multisports, tennis, volley, mini-golf, ping-pong, pétanque



Espace bien-être
Sauna



Commerces sur place
Bar, snack, point alimentation, dépôt de pain



Pistes cyclables
Départ à 600 m du camping - location de vélo



Services
TV/Wifi (1^{re} connexion gratuite)



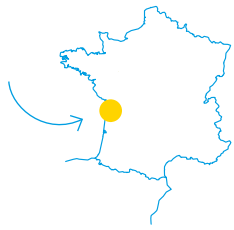
Animaux 1 seul animal de -20kg (sauf chien de 1^{re} et 2^e catégorie)



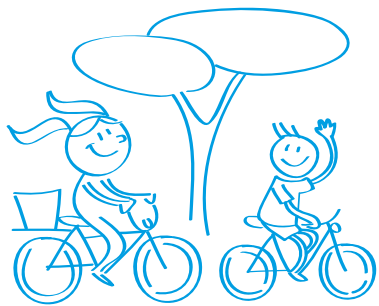
Accès PMR + mobil-home PMR



Bienvenue sur L'Île d'Oléron



Surnommée "la Lumineuse" par Pierre Loti en raison de son fort taux d'ensoleillement, l'île d'Oléron a tout pour séduire. Car une fois posé ce pré-requis, l'île n'est que ravissement. Quelques artistes ne s'y sont pas trompés, trouvant refuge en de très colorées cabanes ostréicoles près du Château d'Oléron... À quelques encablures de la côte charentaise qu'un pont relie, l'île d'Oléron s'étale entre plages et marais, jusqu'au phare de Chassiron, dressé au cœur d'une rose des vents végétale. Montez-y en famille et de là, embrassez d'un seul regard la balise d'Antioche, La Rochelle, l'île de Ré, Fort Boyard. Et l'océan. Infini.



Pont transbordeur à Rochefort

Le saviez-vous ?

Avec ses 30 km de long sur 8 de large, l'île d'Oléron est la plus grande île française métropolitaine après la Corse.



Fort Boyard



La Rochelle



Plage sur l'Île d'Oléron



Phare de Chassiron sur l'Île d'Oléron

Le Domaine d'Oléron

★★★★★ SAINT-GEORGES-D'OLÉRON



La Jousselinière
17190 SAINT-GEORGES-D'OLÉRON
☎ 02 51 33 05 05
GPS : Lat. N45°58'04" - Long. W1°19'07"

Enfourchez votre vélo et explorez l'île grâce aux 100 kilomètres de pistes qui la jalonnent. À proximité du camping, faites une halte à Saint-Pierre d'Oléron pour visiter en famille le musée principal de l'île. Plus loin, embarquez pour une excursion en bateau et observez de près le célèbre Fort Boyard.

Bienvenue



Anneke et Freddy vous accueillent

Bienvenue sur notre île de lumière, réputée pour ses paysages exceptionnels et envoûtants. Au cœur d'une nature préservée, entre forêts de pins et grandes plages de sable fin, posez vos valises dans notre camping à l'ambiance familiale et conviviale, véritable havre de paix.

Son histoire

Créé en 2004 par la famille Chadotel, le Domaine d'Oléron accueille depuis plus de 15 ans les amoureux de beaux paysages. Le camping, à taille humaine et idéalement situé, promet à toute la famille de délicieux moments de détente et de déconnexion.

Les Plus

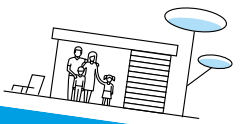
- Ambiance calme et conviviale
- 3 km de la plage et de Saint-Pierre d'Oléron
- Piste cyclable devant le camping

Coup de cœur

L'île d'Oléron est un territoire d'exception qui regorge de merveilles à découvrir. Parents et enfants aimeront flâner sur le port de la Cotinière, premier port de pêche de l'île d'Oléron et admirer le panorama époustoufflant depuis le phare de Chassiron. Incontournable, la citadelle du Château d'Oléron s'ouvre sur le port ostréicole et ses charmantes cabanes d'artistes hautes en couleurs !

OUVERT
d'avril à septembre

- ☺ Club enfants
- ☀ Camping naturel et familial



À partir de
35€
LA NUIT
(mobil-home 4 personnes)
Détails tarifs et disponibilités
www.chadotel.com



Infos pratiques



172 emplacements
(104 locatifs, 68 emplacements nus)
Détail des hébergements p.43 à 49

1,5 km des commerces
51 km de la gare de Rochefort



Accès plage
À 3 km de la plage Plaisance le Douhet
plage surveillée en juillet/août
(chiens interdits toute l'année)



Parc aquatique
Piscine extérieure chauffée de mai à septembre (+/- 25°C), 3 toboggans, lagon avec jeux d'eau



Animation en juillet/août



Club enfants 5-12 ans



Activités
Espace jeux, terrain multisports, ping-pong, structure accro-game, pétanque



Commerces sur place
Bar/restaurant, snack, point alimentation, dépôt de pain



Pistes cyclables
Départ à 1 km du camping - location de vélo



Services
TV/Wifi (1^{re} connexion gratuite)



Animaux 1 seul animal de -20kg (sauf chien de 1^{re} et 2^e catégorie)

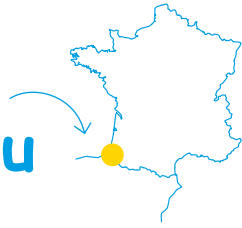


Accès PMR + mobil-home PMR





Bienvenue au Pays Basque



Entre océan et montagne, entre la France et l'Espagne, le Pays Basque semble ne pas vouloir choisir. Alors, ne choisissez pas : offrez-vous toute la générosité du Pays Basque ! Et visitez en famille les villages qui tous possèdent un fronton où s'initier au grand chistera ou à la pelote à main nue. Votre préférence ira-t-elle à Sarre, Ascain, Aïnoha ? Sur la côte, régalez-vous de sports nautiques avant de déguster une part de gâteau basque en admirant le coucher de soleil à Saint-Jean-de-Luz sur la promenade piétonnisée Jacques-Thibaud... Et pour l'exotisme, offrez-vous une escapade côté espagnol : vous êtes toujours en Pays Basque !



Le saviez-vous ?

Le Pays Basque compte 7 provinces historiques, dont 3 se trouvent côté français : le Labourd, la Basse-Navarre, et la Soule.



St-Jean-de-Luz



Place Louis XIV à St-Jean-de-Luz



St-Jean-de-Luz



St-Jean-de-Luz et ses surfers

L'International Erromardie

★★★★★ SAINT-JEAN-DE-LUZ



235, Allée de la Source
 64500 SAINT-JEAN-DE-LUZ

☎ 02 51 33 05 05

GPS : Lat. N43°24'25.826" - Long. W1°38'19.487"

Bienvenue



**Caroline et Christian
 vous accueillent**

« Au Nord de Saint-Jean-de-Luz nous vous recevons au cœur de la sauvage et magnifique Baie d'Erromardie. Notre camping vous offre un accès immédiat sur le littoral et bénéficie d'une vue à couper le souffle sur l'océan. »

Son
histoire

Né il y a plus de 40 ans, le camping L'International Erromardie fait partie de la famille Chadotel depuis 2010. Très réputé dans la région et ancré dans la culture basque, les petits comme les grands apprécient ce magnifique coin de verdure et sa tranquillité sauvage au bord de la mer.

Que vous soyez adeptes de surf ou de balades pittoresques, le Pays Basque ne manquera pas de vous séduire. Amoureux d'histoire et de découvertes, vous marcherez sur les pas de Louis XIV à travers nos villages authentiques et festifs.



Les Plus

- Accès direct à la plage (rare au Pays Basque)
- Parc aquatique pour toute la famille
- Ambiance familiale
- Cesta Punta à 1,9 km



Coup de cœur

Le Pays Basque offre une richesse sans pareille. Toute la famille sera enchantée par sa situation exceptionnelle, logée entre océan, montagnes et villages pittoresques. Coup de cœur pour les villages d'Espelette ou encore d'Itxassou qui nous charment pour leur architecture et leurs traditions.

OUVERT
 d'avril à novembre

☀️ ☂️ ☕ **Accès direct à la plage**

À partir de
39€
 LA NUIT
 (mobil-home 4 personnes)
 Détails tarifs et disponibilités
www.chadotel.com



216 emplacements
 (141 locatifs, 75 emplacements nus)
 Détail des hébergements p.43 à 49

2,5 km des commerces
 3,5 km de la gare de St-Jean-de-Luz

Accès plage direct
 Plage surveillée en juillet/août
 (chiens interdits juillet/août)

Parc aquatique
 Piscine extérieure chauffée de mai à septembre (+/- 25°C), pataugeoire avec jeux d'eau & Aquatoon

Animation en juillet/août

Activités
 Espace jeux, ping-pong, pétanque

Commerces sur place
 Bar/restaurant, snack, point alimentation, dépôt de pain

Pistes cyclables
 Au départ du camping - location de vélo

Services
 TV/Wifi (1^{re} connexion gratuite)

Services
 Animaux 1 seul animal de -20kg (sauf chien de 1^{re} et 2^e catégorie)

Services
 Accès PMR + mobil-home PMR





Bienvenue en Pays Catalan

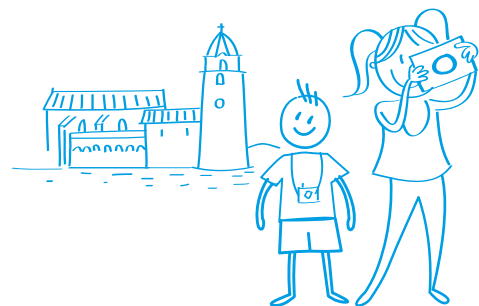


Terre de culture et de traditions, le Pays Catalan regorge de richesses et de patrimoine, conjuguant douceur et soleil côté mer au caractère plus frais et brut des Pyrénées.

Laissez-vous envoûter par un décor naturel préservé, propice aux balades en famille avec toujours en vue le pic du Canigou, montagne sacrée des Catalans.

Le matin, arpentez loin de la foule les ruelles des villages de montagnes, l'après-midi profitez de la côte et d'une Méditerranée toujours bleue.

De plages de sable fin en criques rocheuses, partez à l'abordage du sentier du littoral, et passez la frontière espagnole sans même vous en rendre compte...



Ses marchés de producteurs



Le saviez-vous ?

La sardane (en catalan Sardana) est le nom d'une danse traditionnelle catalane et de la musique qui l'accompagne.



Plage d'Argelès



Chapelle de Juhègues à Torrelles



Fête catalane et sa danse "la Sardane"



Collioure

Le Trivoly

★★★★★ TORREILLES-PLAGE



Boulevard des Plages
66440 TORREILLES-PLAGE

☎ 02 51 33 05 05

GPS : Lat. N42°45'56" - Long.E3°01'37"

Bienvenue



Jules et son équipe vous accueillent

« Laissez-vous bercer par le calme du camping Le Trivoly, situé à 2 km de Torreilles, petit village au typique caractère catalan. Tout proche du bord de mer, la destination Torreilles vous plongera dans un endroit ensoleillé, chaud et naturel, présage de vacances douces et conviviales pour toute la famille. »

Son histoire

Créé en 1987, le camping fait partie de la famille Chadotel depuis une quinzaine d'années. Depuis sa création, des infrastructures ont été construites ou renouvelées. En 2019, un tout nouveau restaurant a ouvert ses portes et apporte une nouvelle dynamique au sein du camping.

À proximité des plages sauvages, vous aurez le loisir de pratiquer de nombreux sports nautiques en famille. Amateurs d'activités aquatiques, vous découvrirez à Torreilles le plus grand "water-jump" de France ! Sensations fortes garanties !



Les Plus

- Entre mer et montagne
- Fleuri, verdoyant et intimiste
- Proche de la plage et des commerces
- Mobil-home climatisé



Coup de cœur

Le Trivoly est l'endroit idéal pour des vacances paisibles. À la sortie du camping, une jolie piste cyclable vous transporte au cœur du vignoble de Rivesaltes. Découvrez des villages typiques, vallonnés et verdoyants. En toile de fond, le Canigou vous appelle pour de belles randonnées en pleine nature.



OUVERT d'avril à septembre



Club enfants

Proximité de la plage



À partir de

38€

LA NUIT

(mobil-home 4 personnes)
Détails tarifs et disponibilités
www.chadotel.com



Infos pratiques



273 emplacements
(216 locatifs, 57 emplacements nus)
Détail des hébergements p.43 à 49

500 m des commerces
18 km de la gare de Perpignan



Accès plage
À 800 m, plage surveillée
en juillet/août (chiens autorisés)



Parc aquatique
Piscine extérieure chauffée
de mai à septembre (+/- 25°C),
3 toboggans, lagon avec jeux d'eau



Animation en juillet/août



Club enfants 5-12 ans



Activités
Espace jeux, terrain multisports,
ping-pong, tyrolienne, pétanque



Commerces sur place
Bar/restaurant, snack, point
alimentation, dépôt de pain



Pistes cyclables
Au départ du camping -
location de vélo



Services
TV/Wifi (1^{re} connexion gratuite)



Animaux 1 seul animal de -20kg
(sauf chien de 1^{re} et 2^e catégorie)



Accès PMR + mobil-home PMR

Le Roussillon

★★★★★ SAINT-CYPRIEN

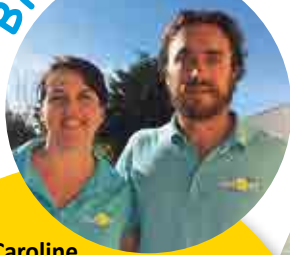


Cami de la Mar
66750 SAINT-CYPRIEN

☎ 02 51 33 05 05

GPS : Lat. N42°37'07" - Long. E3°00'57"

Bienvenue



Caroline et Mike vous accueillent

« Bienvenue dans notre camping parfaitement situé à Saint-Cyprien, célèbre station balnéaire labellisée "Famille Plus". Le Roussillon, vous promet des vacances calmes, reposantes et familiales, dans une ambiance typiquement catalane, sous le soleil réconfortant de la Méditerranée. »

Son histoire

Ancien village vacances, Le Roussillon fait partie de la famille Chadotel depuis le début des années 2000. Depuis 2010, Mike et Caroline mettent à votre disposition des équipements de grande qualité dont un espace aquatique avec piscine extérieure de 160 m² et une pataugeoire de 18 m² pour les enfants.

La jolie ville de Saint-Cyprien abrite le troisième port de plaisance d'Europe. Petits et grands profiteront d'une activité ludique et familiale à bord de bateaux électriques qui traversent la lagune. Derrière le camping, le parc de la Prade est un écrin naturel unique et incontournable qui profite d'une vue exceptionnelle sur le canigou.



Les Plus

- Proximité de la ville (1 km) et des plages (3 km)
- Train touristique gratuit pour accéder aux plages et au centre-ville
- Mobil-homes climatisés



Coup de cœur

À quelques kilomètres du camping, plongez au cœur de la cité médiévale de Villefranche-le-Conflent. Inscrite au Patrimoine Mondial de l'UNESCO et labellisée "Plus Beaux Villages de France", cette ville fortifiée par Vauban, témoigne d'un passé à la richesse architecturale sans précédent.

OUVERT d'avril à septembre

Club enfants

Piste cyclable au départ du camping

À partir de

35€

LA NUIT
(mobil-home 4 personnes)
Détails tarifs et disponibilités
www.chadotel.com



Infos pratiques



150 emplacements
(130 locatifs, 20 emplacements nus)
Détail des hébergements p.43 à 49

1 km des commerces
5 km de la gare d'Elne



Accès plage
À 3 km de la plage Maillol, plage surveillée en juillet/août (chiens interdits)



Parc aquatique
Piscine extérieure chauffée de mai à septembre (+/- 25°C), toboggan, pataugeoire avec jeux d'eau



Animation en juillet/août

Club enfants 5-12 ans



Activités
Espace jeux, terrain multisports, ping-pong, pétanque, salle de fitness



Commerces sur place
Bar/restaurant, snack, dépôt de pain



Pistes cyclables
Au départ du camping - location de vélo



Services
TV/Wifi (1^{re} connexion gratuite)



Animaux 1 seul animal de -20kg (sauf chien de 1^{re} et 2^e catégorie)



Accès PMR + mobil-home PMR

Les Jardins Catalans

★★★★★ ARGELÈS-SUR-MER



Taxo d'Avall - Chemin de Taxo à la Mer
66700 ARGELÈS-SUR-MER

☎ 02 51 33 05 05

GPS : Lat. N42°34'17" - Long. E3°01'40"

Bienvenue



Isabelle
et Bruno vous accueillent

« Niché au cœur de la côte catalane française, notre camping est un jardin arboré regorgeant d'arbres d'exception. Des grenadiers aux orangers en passant par les palmiers et les oliviers, votre escale aux Jardins Catalans est un appel à la détente et à l'évasion. »

Son
histoire

Argelès, capitale d'Europe du camping, a vu naître l'établissement en 1982. Créé à cette époque pour recevoir uniquement des toiles de tente, Les Jardins Catalans abritent aujourd'hui un agréable village mobil-homes.

Le pays catalan réputé pour sa beauté et sa richesse, entre mer et montagne, abrite le superbe village de Collioure ou encore la cité médiévale de Castelnou. À seulement 30 kilomètres du camping, la ville d'Empuriabrava en Espagne vous emporte pour une excursion de quelques heures sur ses magnifiques canaux.



Les
Plus

- Cadre verdoyant et ombragé
- Mobil-homes climatisés
- Piscine paysagée avec toboggan aquatique
- Proche de la plage et du centre d'Argelès



Coup
de cœur

Dans un décor de carte postale avec la mer Méditerranéenne, quelques palmiers et les montagnes comme toile de fond, laissez-vous porter par le charme idyllique des Pyrénées Orientales. Tantôt sauvage et apaisante, tantôt animée et chaleureuse, la région est riche en contrastes et en ambiances incomparables.

OUVERT
d'avril à novembre

Club enfants

Camping convivial

À partir de
38€
LA NUIT

(mobil-home 4 personnes)
Détails tarifs et disponibilités
www.chadotel.com



Infos pratiques



169 emplacements (169 locatifs)
Détail des hébergements p.43 à 49

3,4 km des commerces
3,5 km de la gare d'Argelès-sur-Mer

Accès plage direct
Plage non surveillée
en juillet/août (chiens interdits)

Parc aquatique
Piscine extérieure chauffée de mai à septembre (+/- 25°C), 2 toboggans, pataugeoire avec jeux d'eau

Animation en juillet/août

Club enfants 5-12 ans

Activités
Espace jeux, terrain football, ping-pong, pétanque, aire de fitness plein air

Commerces sur place
Bar/restaurant, snack, point alimentation, dépôt de pain

Pistes cyclables
Départ à 100 m du camping - location de vélo

Services
TV/Wifi (1^{re} connexion gratuite)

Animaux 1 seul animal de -20kg (sauf chien de 1^{re} et 2^e catégorie)

Accès PMR + mobil-home PMR

Nos prestations détaillées



	LES ÎLES	LES ÉCUREUILS	LE BAHAMAS BEACH	LE DOMAINE DE BEAUJEU	LA TRÉVILIÈRE	LA DUNE DES SABLES	L'Océano d'Or	LA BOLÉE D'AIR	LE DOMAINE D'OLÉRON	L'INTERNATIONAL ERROMARDIE	LE TRIVOLY	LE ROUSSILLON	LES JARDINS CATALANS
Activités sur place													
Piscine extérieure chauffée (mi-mai - mi-septembre)	•	•		•	•	•	•	•	•	•	•	•	•
Piscine couverte chauffée (avril-septembre)		•	•	•	•	•	•	•					
Pataugeoire couverte chauffée (avril - septembre)			•	•	•	•	•	•					
Pataugeoire-jeux d'eau (mi-mai - mi-septembre)	•	•		•	•	•	•	•	•	•	•	•	•
Toboggan aquatique (mai à mi-sept.)	•	•	•	•	•	•	•	•			•	•	•
Bain à bulles - Jacuzzi	•	•		•	•	•	•	•					
Aire de jeux	•	•	•	•	•	•	•	•	•	•	•	•	•
Terrain Multisports	•	•	•	•	•	•	•	•			•	•	•
Tables de ping-pong	•	•	•	•	•	•	•	•	•	•	•	•	•
Terrain de pétanque	•	•	•	•	•	•	•	•	•	•	•	•	•
Salle de remise en forme	•					•	•					•	
Aire de fitness plein air	•												•
Activités enfants/ados (juillet/août)	•	•	•	•	•	•	•	•	•	•	•	•	•
Animations soirée (juillet/août)	•	•	•	•	•	•	•	•	•	•	•	•	•

	LES ÎLES	LES ÉCUREUILS	LE BAHAMAS BEACH	LE DOMAINE DE BEAUJEU	LA TRÉVILIÈRE	LA DUNE DES SABLES	L'Océano d'Or	LA BOLÉE D'AIR	LE DOMAINE D'OLÉRON	L'INTERNATIONAL ERROMARDIE	LE TRIVOLY	LE ROUSSILLON	LES JARDINS CATALANS
Services payants													
Location de barbecue à gaz	• <small>électrique</small>	•	•	•	•	•	•	•	•	•	•	•	•
Mini-golf			•		•	•		•					
Tennis	•			•			•	•					
Espace bien-être	•					•							
Sauna	•												
Salle de jeux	•	•	•	•	•	•	•	•	•	•	•	•	•
Coffre-fort	•	•	•	•	•	•	•	•	•	•	•	•	•
Laverie	•	•	•	•	•	•	•	•	•	•	•	•	•
Location de vélos	•	•	•	•	•	•	•	•	•	•	•	•	•
Animal accepté (sauf chien de 1 ^{er} et 2 ^e catégorie)	•	•	•	•	•	•	•	•	•	•	•	•	•
Location Kit bébé (baignoire, chaise, lit)	•	•	•	•	•	•	•	•	•	•	•	•	•
Location draps	•	•	•	•	•	•	•	•	•	•	•	•	•
Location de réfrigérateur	•	•	•	•	•	•	•	•	•	•	•	•	•

	LES ÎLES	LES ÉCUREUILS	LE BAHAMAS BEACH	LE DOMAINE DE BEAUJEU	LA TRÉVILIÈRE	LA DUNE DES SABLES	L'Océano d'Or	LA BOLÉE D'AIR	LE DOMAINE D'OLÉRON	L'INTERNATIONAL ERROMARDIE	LE TRIVOLY	LE ROUSSILLON	LES JARDINS CATALANS
Autres services													
Wifi	•	•	•	•	•	•	•	•	•	•	•	•	•
Bar (mi-mai - mi-septembre)	•	•	•	•	•	•	•	•	•	•	•	•	•
Télévision (salle de bar)	•	•	•	•	•	•	•	•	•	•	•	•	•
Snack / Plat à emporter	•	•	•	•	•	•	•	•	•	•	•	•	•
Point alimentation	•	•	•	•	•	•	•	•	•	•	•	•	•
Dépôt de pain	•	•	•	•	•	•	•	•	•	•	•	•	•
Restaurant	•	•	•	•	•	•	•	•	•	•	•	•	•
Barbecue collectif	•	•	•	•	•	•	•	•	•	•	•	•	•
Aire de services camping-car	•	•	•	•	•	•	•	•	•	•	•	•	•
Installations et hébergement accessibles aux handicapés	•	•	•	•	•	•	•	•	•	•	•	•	•

Nos emplacements



Emplacements spacieux entre **80 m²** et **120 m²** et délimités

- Branchements électriques 10A - prises européennes
- Point d'eau à proximité
- Sanitaires (cabine handicapé, cabine bébé)
- Sanitaires chauffés pour les campings 5 étoiles (Dunes des Sables, Océano d'Or, Les Îles)
- Aire de services camping-car
- Formule Accueil vélo
- Arrivée tous les jours
- Emplacements Grand Confort

6
PERSONNES MAX.
PAR EMPLACEMENT



L'hébergement de vos vacances nature

Les Tentes & Lodges

Jusqu'à
4
personnes



De 16 m² à 19 m²



2 chambres



Terrasse bois
couverte ou non



Cuisine
aménagée



Sanitaire
à proximité

Les adeptes de la toile de tente et des hébergements atypiques seront séduits par le confort offert par nos lodges à l'esprit nature. Superbement agencées **l'écologie toilé** et la **lodge coco** accueillent jusqu'à 4 personnes (5 personnes au camping Les Îles) et bénéficient de belles prestations. S'ouvrant sur une terrasse en bois, les lodges Chadotel sont équipés de lits avec couettes, couvertures et oreillers. Pour votre bien-être, une cuisine aménagée vous est proposée : petit réfrigérateur, micro-ondes, cafetière, vaisselle, table, tabourets et plaque de cuisson.

Descriptif des hébergements p.49

Chambre de l'écologie toilé



Écologie toilé



Intérieur de l'écologie toilé



Écologie toilé



Intérieur de la lodge coco



Lodge coco



Lodge coco




Lodge coco

L'espace et le confort
pour toute la famille

Les Mobil-homes & Chalets

Jusqu'à
10
personnes




De 16 m² à 39 m²

- De 1 à 4 chambres
- Terrasse bois couverte ou non
- WC
- Wi-Fi

Votre petite maison de vacances a tout pour plaire ! Toute équipée, elle dispose d'une cuisine complètement aménagée, de chambres aux lits confortables. Vous bénéficierez également d'une salle d'eau et des WC séparés ainsi que d'une télévision et d'un accès Wifi pour vous divertir. Nos hébergements tout confort et spacieux accueillent toute la famille, jusqu'à 10 personnes. Pour profiter de l'extérieur tout au long de vos vacances, nos mobil-homes et chalets sont agrémentés d'une belle terrasse équipée en bois, couverte ou non, selon les modèles. Le linge de lit (draps) et de toilette ainsi que les produits d'entretien ne sont pas fournis. *Descriptif des hébergements p.49*



Mobil-home Hélios 2 chambres 



Vue intérieure Hélios



Vue intérieure Hélios



Mobil-home Adriatique 2 chambres



Vue intérieure Adriatique



Vue intérieure Adriatique



Vue intérieure Caraïbes



Vue intérieure Baltique Clim



Mobil-home Adriatique 1 chambre



Chalet Adriatique 2 chambres



Mobil-home Caraïbes 2 chambres



Mobil-home Baltique 3 chambres



Mobil-home Méditerranée VIP 3 chambres



Méditerranée VIP 3



Vue intérieure Méditerranée



Méditerranée VIP 2



Mobil-home Méditerranée VIP 2 chambres



Intérieur Alizé



Intérieur Alizé



Intérieur Quatro

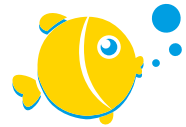


Chalet Alizé 3 chambres



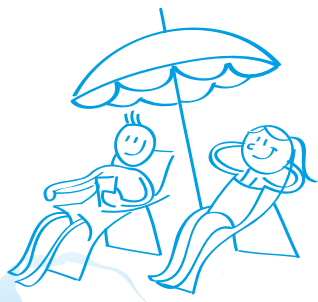
Mobil-home Quatro 4 chambres

Descriptif des locatifs par camping



			LES ÎLES	LES ÉCUREUILS	LE BAHAMAS BEACH	LE DOMAINE DE BEAULIEU	LA TRÉVILLIÈRE	LA DUNE DES SABLES	L'Océano d'Or	LA BOLÉE D'AIR	LE DOMAINE D'OLÉRON	L'INTERNATIONAL ERROMARDIE	LE TRIVOLY	LE ROUSSILLON	LES JARDINS CATALANS
4 personnes		LODGE COCO 16 m ² , 2 chambres, terrasse bois		•			•			•					•
4 personnes		ÉCOLOGE TOILÉ 19 m ² , 2 chambres, terrasse bois couverte		•					•		•				
2-4 personnes		ADRIATIQUE 1 CHAMBRE 16 m ² , TV, terrasse bois couverte ou non		•		•		•							
4 personnes		ADRIATIQUE 2 CHAMBRES à partir de 20 m ² , 2 chambres, TV, terrasse bois couverte ou non		•	•	•	•	•	•	•	•	•	•	•	•
5 personnes		CHALET ADRIATIQUE 25 m ² , 2 chambres, TV, terrasse bois couverte		•	•										
4-6 personnes		CARAÏBES à partir de 27 m ² , 2 chambres, TV, terrasse bois couverte ou non		•	•	•	•	•	•	•	•	•	•	•	•
		CARAÏBES CLIM											•	•	•
4-6 personnes		HÉLIOS 34 m ² , 2 chambres, TV, terrasse bois couverte ou non		•	•	•	•	•	•	•	•	•	•	•	•
6-8 personnes		BALTIQUE 30 m ² , 3 chambres, TV, terrasse bois couverte ou non		•	•	•	•	•	•	•	•	•	•	•	•
		BALTIQUE CLIM											•	•	•
6 personnes		ALIZÉ 35 m ² , 3 chambres, TV, terrasse bois couverte		•	•	•			•	•					
8-10 personnes		QUATRO 39 m ² , 4 chambres, TV, lave-vaisselle, terrasse bois couverte				•	•			•				•	•
		QUATRO CLIM												•	•
		QUATRO 2 salles de bain												•	•
4 personnes		MÉDITERRANÉE VIP 2 35 m ² , 2 chambres, TV, lave-vaisselle, plancha, draps, terrasse bois couverte		•	•				•	•	•	•			•
6 personnes		MÉDITERRANÉE VIP 3 38 m ² , 3 chambres, TV, lave-vaisselle, plancha, draps, terrasse bois couverte		•	•	•			•	•	•	•	•	•	•

Bienvenue dans nos *Gîtes & Résidence*



Envie de découvrir la Vendée pour des vacances tout confort ? Vous vous sentirez comme chez vous dans nos 4 gîtes entièrement meublés à Jard-sur-Mer, ou dans nos 25 appartements de notre Résidence de standing située sur le remblai des Sables-d'Olonne. Hébergement de qualité, situation privilégiée, intimité préservée dans une ambiance familiale : retrouvez toutes les valeurs Chadotel pour des vacances inoubliables.



Plage de Jard-sur-Mer



Port de plaisance de Jard-sur-Mer



Grande plage des Sables-d'Olonne



Grande plage et Remblai des Sables-d'Olonne

RÉSIDENCE Chadôtel

Une histoire de famille

La Résidence de la Plage

★★★★★ LES SABLES-D'OLONNE



36, promenade G. Clémenceau
85100 LES SABLES-D'OLONNE
☎ 02 51 23 91 00
GPS : Lat. N46°29'35"
Long. W1°46'42"

À partir de
65€

LA NUIT
(4 personnes)
Détails tarifs et disponibilités
www.chadotel.com

OUVERT
de février
à décembre

Piscine
extérieure
 Face à la
grande
plage



La magnifique bâtisse de La Résidence est la doyenne de la famille Chadotel ! Bâtiment classé et construit à la fin du XIX^e siècle, il eut la fonction d'hôtel pendant des décennies. Une nouvelle page de son histoire s'écrit avec Chadotel depuis 2002, année d'ouverture de cette sublime résidence qui se déploie sur la mer.



Infos pratiques

25 appartements
de 2 à 6 personnes



50 m des commerces - 900 m
de la gare des Sables-d'Olonne

Accès plage direct
Plage surveillée en
juillet/août (chiens interdits)

Parc aquatique
Piscine extérieure chauffée
de mai à septembre (+/- 25°C)

Espace bien-être
Salle de fitness, sauna

Pistes cyclables
Au départ de la résidence

Services
TV/Wifi

Animaux interdits

Appartements PMR

Bâtiment classé



GÎTES Chadôtel

Une histoire de famille

Gîtes de La Thibergère

JARD-SUR-MER



Camping Océano d'Or*****
84, rue Georges Clémenceau
85520 JARD-SUR-MER
☎ 02 51 33 05 05
GPS : lat. N46°24'39"
Long. W1°34'21"

À partir de
85€

LA NUIT
(Gîte 6 personnes)
Détails tarifs et disponibilités
www.chadotel.com

OUVERT
TOUTE L'ANNÉE

Club enfants
 Parc aquatique
couvert et
chauffé

Au cœur d'anciennes écuries entièrement rénovées et aménagées en 2012, profitez du confort d'un gîte meublé associé aux services, équipements et animations d'un camping 5 étoiles !



Infos pratiques

4 Gîtes de 65 m²
pour 6 personnes (3 chambres)

400 m des commerces - 25 km
de la gare des Sables-d'Olonne

Accès plage
À 1,2 km plage surveillée
en juillet/août (chiens interdits)

Parc aquatique
Piscines extérieure et couverte
chauffées d'avril à septembre
(+/- 25°C), 3 toboggans, pataugeoire
avec jeux d'eau, bain à bulles

Animation en juillet/août
et vacances de printemps

Club enfants 5-12 ans

Activités
Espace jeux, terrain multisports, tennis,
ping-pong, structure accro-game,
pétanque, salle de fitness

Commerces sur place
Bar, snack, point alimentation,
dépôt de pain

Pistes cyclables
Départ à 300 m du camping

Services
TV/Wifi (1^{re} connexion gratuite)

Animaux 1 seul animal de -20kg
(sauf chien de 1^{re} et 2^e catégorie)

Accès PMR



Les bons plans Chadotel*

Les incontournables "emplacements"



1 NUIT OFFERTE

pour un séjour d'1 semaine



4 NUITS OFFERTES

pour tout séjour de 2 semaines consécutives



1 SEMAINE OFFERTE

pour tout séjour de 3 semaines consécutives

Séjour en location à la carte

Arrivée tous les jours en basse saison
Arrivée libre : Samedi, Dimanche et Mercredi en haute saison



Idées cadeaux

Offrez un Chèque Cadeau CHADOTEL à vos proches pour leurs prochaines vacances.



Pack ma préférence famille

Réservez votre mobil-home pour un long séjour à partir de 8 semaines à prix doux.

La carte privilège Chadotel

La Carte Privilège est un moyen simple de vous offrir encore plus d'avantages en réservant avec CHADOTEL...

En emplacement camping :

- Tarifs exclusifs forfait 2 personnes avec électricité + véhicule et cumulable avec nos autres promotions.

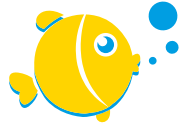
En location :

- Remise de 10 %, 20 %, ...
- Réservation week-end (hors saison) : Arrivée possible dès 10h le matin et départ avant 18h (selon disponibilités)
- Surclassement

Services :

pas de frais de dossier à la réservation

- Une connexion wifi offerte par emplacement pour la durée du séjour
- 20 % de réduction sur tous les produits de la boutique Chadotel
- De nombreuses autres surprises ponctuelles... demandez votre carte !



Ce qu'il faut savoir

Pour toutes informations, référez-vous aux conditions générales de Vente ci-contre

Comment réserver ?

Par Internet sur www.chadotel.com
Par courrier à CHADOTEL- 54 rue Georges Clémenceau 85520 JARD-SUR-MER
Par téléphone +33 (0)2 51 33 05 05.

Nous ne prenons pas d'option. La réservation est définitive dès réception du premier versement : 30 % du montant de la location + frais de dossier + supplément(s).

En cas de réservation par courrier, si nous sommes complets, nous vous ferons une contre-proposition par retour du courrier ou par téléphone.

Quand solder le séjour ?

Le solde du séjour est à régler 1 mois avant votre arrivée en location et le jour de l'arrivée pour les emplacements.

Si vous réservez moins de 30 jours avant votre arrivée, vous réglerez la totalité du séjour lors de la réservation pour un hébergement.

Est-il possible de modifier son séjour ?

Les réservations ne peuvent être modifiées qu'à réception d'une notification écrite du client (mail ou courrier) et sous réserve des possibilités et de l'accord de la centrale de réservation.

Quels sont les modes de paiement ?

- Carte bancaire par téléphone ou sur le site Internet www.chadotel.com
- Chèques bancaires à l'ordre de Chadotel + Nom du camping.
- ANCV Attention Le règlement par chèques-vacances est accepté mais sans détacher les talons. Le nom du titulaire ainsi que ses coordonnées doivent être indiqués sur chaque chèque.
- Espèces, virement bancaire, mandat...
- E-ANCV - Chèque cadhoc et cado chèque

Puis-je bénéficier de Vacař ?

Seul le camping La Tréviillière à Brétignolles-sur-Mer (85) est agréé VACAF. La réservation est possible uniquement par téléphone ou courrier avec votre numéro d'allocataire.

Est-il possible de souscrire à une assurance ?

Nous vous conseillons de souscrire à notre assurance annulation et interruption de séjour valable dès la réservation jusqu'à la fin de votre séjour. Remboursement sous 48h dès réception du dossier. Le coût est de 3 % du montant de votre séjour (non modifiable).

Puis-je réserver un emplacement/locatif en particulier ?

Nous prenons note de vos desiderata et essayons d'y répondre favorablement. Néanmoins nous ne pouvons pas vous garantir à l'avance l'attribution d'un emplacement spécifique.

Quel est le nombre de personnes autorisées en emplacement et/ou mobil-home ?

- 6 personnes, en emplacement tente, caravane et camping-car.
- de 1 à 10 personnes (selon le type d'hébergement) en locatif.

Cependant, dans les deux cas, le dépassement du nombre de personnes n'est pas autorisé. Un bébé compte pour une personne. Il est obligatoire de nous communiquer le nom, le prénom et la date de naissance de chaque occupant.

Les animaux sont-ils autorisés ?

Nous acceptons un seul animal domestique de moins de 20 kg par emplacement avec un supplément (voir grille tarifaire). Attention, les chiens de 1^{re} et 2^e catégories sont strictement interdits dans tous nos établissements par arrêté ministériel. N'oubliez pas de présenter le carnet de vaccination à votre arrivée (vaccins et tatouage obligatoires).

Quelles sont les conditions d'accès à la piscine ?

L'accès à la piscine est exclusivement réservé aux clients du camping. Le port du bracelet est obligatoire, ainsi que le slip de bain (selon règlement intérieur, les shorts, robes de bain, etc... sont strictement interdits).

Les barbecues sont-ils autorisés ?

Les barbecues électriques sont interdits dans tous nos campings (excepté Les Îles), ceux à charbon sont autorisés sur certains sites. Nous proposons la location de barbecue à gaz à réserver sur place.

Y-a-t-il un accès wifi ?

Tous nos campings Chadotel sont équipés d'une connexion wifi (couverture totale). Une connexion est offerte pour la durée du séjour en réservant directement avec Chadotel. Les connexions supplémentaires sont payantes* (Avantage tarifaire pour les détenteurs de la carte Membre Privilège Chadotel). Demandez vos identifiants à l'accueil du camping.

Quelles sont les heures d'arrivée et de départ ?

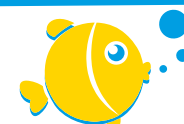
En location : les arrivées se font de 15h à 18h (hors-saison) et de 16h à 20h (en juillet et août). Les départs se font entre 7h et 10h.

En emplacement : les arrivées se font à partir de midi. Les départs se font avant midi (Attention aux horaires d'ouverture de l'accueil en basse saison).

Dois-je faire le ménage en fin de séjour ?

Le ménage n'est pas inclus dans le tarif et reste à la charge du client à chaque fin de séjour. Les produits ménager (éponges, produits, papier wc, sac poubelle, etc.) ne sont pas fournis. Nous proposons un forfait ménage entre 80€ et 130€ selon le type d'hébergement.

Les conditions générales de vente



Chadotel

1) Inscription :

Toute réservation sera effective et ne pourra être confirmée qu'à réception du contrat de réservation ou devis signé accompagné d'un paiement, dont le montant varie suivant le type de location réservé et la durée : Réservation en location :

- réservation 3 jours < : 30% du séjour + 25€ de frais de réservation (15€ de frais en réservant sur le site Internet) + (facultatif assurance annulation 3% du montant du séjour) ; solde 30 jours avant votre arrivée.
- réservation 3 jours >= : 30% du séjour + 8€ de frais de réservation + (facultatif assurance annulation 3% du montant du séjour) ; solde 30 jours avant votre arrivée.

2) Réservation :

La réservation est considérée comme définitive dès lors qu'elle a fait l'objet d'une confirmation de notre part. Le solde de votre séjour sera à régler comme suit faute de quoi la réservation pourra être considérée comme annulée et les arrhes conservés.

- pour les locations : intégralité du solde à payer 30 jours avant votre arrivée*. *Attention : vous ne recevrez aucun rappel de règlement de la part de CHADOTEL. A réception de votre règlement du solde, nous vous ferons parvenir le bon de séjour. En l'absence du règlement de ce solde dans les délais précités, la location pourra être considérée comme annulée d'office et toutes les sommes versées resteront acquises à CHADOTEL.

• Pour toute réservation de location d'hébergement intervenant moins de 30 jours avant votre arrivée, vous devrez régler la totalité du montant de la location.

- Pour toute réservation effectuée directement par le site internet www.chadotel.com, les arrhes seront débités automatiquement de votre carte bancaire, ainsi que le solde pour les locations de mobil-home & chalet (20 jours avant votre arrivée).
- Pour les emplacements : solde à payer le jour de l'arrivée.

Pour toutes requêtes spécifiques (choix d'un emplacement, réservation groupe, etc...) Chadotel s'engage à y apporter une attention toute particulière. Néanmoins, nous ne pouvons vous garantir systématiquement de les satisfaire. Les personnes mineures ne pourront effectuer un séjour que si elles sont accompagnées d'une personne majeure, qui en aura la responsabilité, avec obligatoirement autorisation parentale.

3) Mode de paiement : Accompagné du contrat de réservation signé : Chèque bancaire ou CCP, mandat postal, chèques vacances ANCV (en entier avec talon du haut), E-Chèque vacances (site Internet uniquement), chèque Cadhoc et Cado Chèque, carte bancaire (16 chiffres + date d'expiration + le cryptogramme), pour les réservations par courriel, téléphone ou internet.

4) Tarifs : Les prix indiqués sont valables pour la saison en cours et s'entendent en euros, TVA incluse. Ils comprennent la location de l'emplacement ou de l'hébergement, la consommation d'eau, gaz et électricité, l'accès aux équipements du camping, l'emplacement d'un véhicule.

Ils ne comprennent pas la TAXE DE SEJOUR, les frais de dossier et assurance annulation, les suppléments tels que les animaux, forfait ménage, certaines activités, accès au tennis et mini-golf, location de linge, locations diverses, la caution pour les locations (250€ restitués lors du départ selon condition).

Les tarifs en fonction de plusieurs critères peuvent évoluer. Il est possible qu'il y ait une différence de tarif entre deux séjours réservés pour une période identique. En aucun cas, Chadotel ne peut être tenue responsable de cette différence et le client qui aura réglé le prix le plus élevé ne pourra bénéficier d'aucun remboursement. Les tarifs diffusés par le camping n'ont pas de valeur contractuelle et peuvent être modifiés sans préavis. Le prix contractuel est celui fixé lors de la réservation. Toutefois, en cas d'erreur de prix - prix manifestement dérisoire par rapport à la valeur réel du séjour - (problème informatique ou autres), la réservation validée pourra être annulée par CHADOTEL. Cette mesure demeure exceptionnelle.

5) Taxe de séjour : Cette taxe municipale est obligatoire et est perçue avec le solde, au tarif en vigueur et pendant la période de perception (renseignez-vous). Celle-ci est reversée sur facturation et ne pourra être remboursée.

6) Caution :

Pour les locations : à l'arrivée, une caution de 250€ sera demandée en garantie d'une restitution de la location propre et en BON ETAT. Cette caution sera restituée le jour du départ, après inventaire, sous réserve de matériel manquant ou détérioré. Cette caution comprend également le prêt de la clé magnétique qui permet d'ouvrir la barrière du camping. Pour les emplacements : une caution de 20€ sera demandée en garantie d'une restitution de la clé magnétique. La caution est payable par empreinte de carte bancaire ou chèque

7) Animaux domestiques :

A l'exception des chiens de Catégories I et II et des NAC (Nouveaux Animaux de Compagnie). Les animaux domestiques sont admis sur chacun des campings moyennant un supplément de prix par jour à condition de l'avoir déclaré lors de la réservation, de ne pas nuire à la tranquillité et à la sécurité des résidents et de respecter les règles élémentaires d'hygiène et l'intégrité des installations. (1 seul maxi. - 20 kg par location et emplacement). L'animal doit toujours être tenu en laisse dans l'enceinte du camping et ne doit pas être laissé seul en votre absence. Son carnet de vaccination à jour doit être présenté, à la réception, à l'arrivée. Les animaux domestiques ne sont pas admis dans les bâtiments à usage commun, l'enceinte des piscines et aires de jeux. Les animaux doivent être sortis du camping pour faire leurs besoins.

8) Durée de séjour :

En location d'hébergement pendant la haute saison, la durée de séjour réservé est d'une semaine minimum soit 7 nuits (en arrivée le samedi, dimanche et mercredi, selon les campings). Les arrivées en haute saison se font entre 16h et 20h (en cas de retard prévenir le camping), et les départs se font entre 7h et 10h. Possibilité de location à la nuitée ou week-end, en dehors de cette période.

Attention : pour des raisons de sécurité et d'assurance, il est interdit de dépasser le nombre d'occupants prévus dans chaque location. Toute personne au-delà de la capacité prévue se verra refuser l'accès. Les arrivées en emplacements se font tous les jours entre 12h et 20h, et les départs avant 12h.

9) Modification ou annulation :

A réception de la confirmation toute location est définitive et nominative.

a) Modification : Toute modification au contrat devra être signalée au préalable par écrit (courrier, email) et ne sera possible qu'après accord du camping.

b) Annulation et interruption de séjour « Campeř Couvert ». Il est recommandé de souscrire une assurance annulation et interruption soumise à conditions. Sans assurance annulation, l'annulation ne donnera suite à aucun remboursement. - La prime d'assurance doit être intégralement payée à la réservation du séjour et est non remboursable. - En cas de sinistre, vous devez aviser la compagnie dans les 5 jours suivants le sinistre.

- Les conditions générales d'annulation complètes sont disponibles sur simple demande ou consultable en ligne sur notre site Internet <https://www.chadotel.com/fr/assurance-annulation-et-interruption-des-jeux-campings>

- L'assurance annulation et interruption de séjour rembourse sous conditions les sommes versées avant l'arrivée au séjour. En cas d'interruption de séjour, le montant de la partie non consommée sera calculé au prorata temporis du séjour réservé (sous conditions également).

10) Droit de rétractation :

En vertu de l'article L221-28 du Code de la consommation, le droit de rétractation n'est pas applicable aux prestations d'hébergement et d'activité de loisirs fournis à une date ou selon une périodicité déterminée. Que la commande effectuée sur le site www.chadotel.com ou avec un interlocuteur.

11) Réclamation :

Toutes les réclamations concernant les conditions de déroulement du séjour doivent être envoyées par courrier au Service Client CHADOTEL, 54 rue Georges Clémenceau 85520 JARD SUR MER, dans un délai de 30 jours suivants la fin du séjour. Les problèmes techniques doivent être impérativement signalés à la réception du camping pendant le séjour afin de trouver une solution immédiate. A défaut, toute réclamation postérieure sera classée sans suite.

12) Droit applicable au litiges :

En cas de litige et après avoir saisi le service « client » de l'établissement, tout client du camping a la possibilité de saisir un médiateur de la consommation, dans un délai maximal d'un an à compter de la date de la réclamation écrite, par LRAR, auprès de l'exploitant. Les coordonnées du médiateur susceptible d'être saisi par le client, sont les suivantes : Medicy3 73 boulevard de Clichy 75009 PARIS.

13) Respect des droits des utilisateurs :

Conformément à la loi « informatique et libertés » du 6 janvier 1978 modifiée en 2004, vous bénéficiez d'un droit d'accès et de rectification aux informations qui vous concernent, que vous pouvez exercer en vous adressant à CHADOTEL 54 rue Georges Clémenceau 85520 JARD SUR MER. Vous pouvez également, pour des motifs légitimes, vous opposer au traitement des données vous concernant. Dans le cadre du Règlement Européen Général de Protection des Données (RGPD), en application à partir du 25 mai 2018 Les données personnelles récoltées par Chadotel sont utilisées par les services internes Chadotel à des fins de gestion administrative et commerciale (ex : reservation, satisfaction client, newsletter...) et sont conservées uniquement pendant la durée strictement nécessaire au traitement déclaré, selon les finalités et dans les limites imposées par la loi. Cela signifie que la durée peut varier entre quelques jours et plusieurs années. La mise en place par la loi du 17 mars 2014, dite « loi Hamon » permet de s'inscrire gratuitement sur une liste officielle pour exprimer son refus au démarchage téléphonique accessible sur le site Blectel.

14) Droit à l'image :

Vous autorisez le camping à utiliser les photos de vous et/ou de votre enfant qui pourraient être prises au cours de votre séjour, sur tout type de support, à des fins de communication du camping et de la chaîne Chadotel, sans aucune contrepartie et sans limite d'utilisation. Dans le cas contraire, veuillez compléter l'encart ci-dessous et le retourner à Chadotel, 54 rue Georges Clémenceau 85520 Jard sur Mer

Je soussigné(e) n'autorise pas le camping à reproduire, publier, éditer ou représenter mon image et celle de tous les participants à ce contrat pour ses besoins publicitaires, sur quelques supports que ce soit.

RÈGLEMENT GÉNÉRAL

1) Règlement intérieur

Le règlement intérieur est affiché à l'entrée du camping. Il est remis à chaque client qui le demande. En cas de non-respect de celui-ci, la direction se réserve le droit de mettre fin au séjour sans aucune indemnité.

2) Responsabilité :

Les responsabilités du camping, au-delà de sa responsabilité légale, n'est pas engagée en cas de • Vol, perte ou dommage de quelque nature qu'il soit, pendant ou suite à un séjour. • Panne ou mise hors service des équipements techniques, panne ou fermeture des installations. • Dommages causés ou subis par les véhicules des résidents stationnant et circulant dans l'enceinte du camping.

3) Troubles et nuisances :

Chaque locataire en titre est responsable des troubles et nuisances causés par les personnes qui séjournent sur son emplacement ou dans son hébergement. Lorsqu'un résident trouble ou cause des nuisances aux autres résidents ou porte atteinte à l'intégrité des installations, il peut être mis un terme immédiat et sans indemnité à son séjour, sans préjudice des demandes en réparations que le camping et les tiers pourraient faire valoir à son encontre. Il en irait de même si le camping devait constater une occupation abusive de ses hébergements et de ses emplacements (nombre supérieur à la capacité annoncée du logement)

4) Piscine :

Le port du bracelet est obligatoire. Seul le maillot de bain est autorisé (short, burkini, etc... sont interdits). Tout manquement au règlement en vigueur à la piscine donnera lieu à une expulsion.

5) Barbecue :

Les barbecues électriques sont interdits sur l'ensemble des campings Chadotel (excepté camping Les Îles). Les barbecues à gaz sont autorisés et disponibles à la location sur place. Les barbecues à charbon sont soumis à des autorisations préfectorales suivant les sites (se renseigner).

6) Visiteurs :

Les visiteurs sont admis dans le camping sous la responsabilité des campeurs qui les reçoivent et uniquement après autorisation du responsable de l'établissement et règlement d'un supplément, si nécessaire. Ils ont accès aux différentes prestations et services du camping excepté l'accès à l'espace aquatique. Les véhicules des visiteurs doivent être stationnés sur le parking à l'entrée du camping.

7) Modalité de départ :

Les clients sont invités à prendre rendez-vous pour l'état des lieux de la location au plus tard la veille du départ à la réception du camping.

Location de salles

Les Étables de la Thibergère



Organisation d'événements privés
(anniversaires, mariages ...)
ou professionnels
(séminaires, réunions de travail...)



Salle 1
75 m² - 78 personnes
Estrade et chaises

Salle 2
46 m² - 35 personnes - Tables, chaises,
vidéoprojecteur et écran



Cuisine aménagée



Hébergement

- Gîtes de la Thibergère toute l'année
- Mobil-homes au camping 5 étoiles
"Océano d'Or" d'avril à septembre

Pour plus d'informations :
02 51 33 05 05

CSE et Collectivités



Nous avons élaboré pour vous, des tarifs préférentiels afin de proposer à vos salariés et à leurs familles, des vacances de qualité au meilleur prix :
Linéaires, Packs basse saison, Coup par coup...

Pour plus d'informations :
02 51 33 05 05
ce.chadotel@orange.fr

Devenez propriétaire

de votre résidence de loisir



Vente mobil-homes
neufs et occasions



Installation
calage et branchement



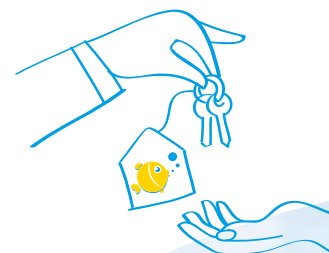
Reprise et enlèvement
des anciens mobil-homes



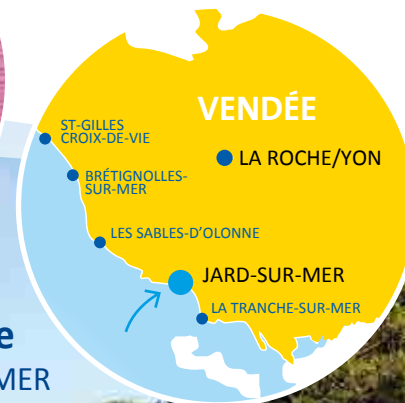
Service après-vente
entretien, accessoires



Emplacements disponibles sur nos campings
(départements 56, 44, 85, 17, 64 et 66)



Parc Exposition ouvert à l'année
Chemin des Combes 85520 JARD-SUR-MER



Pour plus d'informations, contactez :

Pascal HARNOY
02 51 33 05 04
06 11 86 43 83
pascal.harnoy@chadotel.com
www.mobilhome-occasion.fr

Vos vacances à la mer



MORBIHAN

LOIRE-ATLANTIQUE

VENDÉE

CHARENTE MARITIME

PYRÉNÉES ATLANTIQUES

PYRÉNÉES ORIENTALES

Camping Les Îles*****

Camping Les Ecureuils****

Camping Le Bahamas Beach*****

Camping Le Domaine de Beaulieu****

Camping La Trévière****

Camping La Dune des Sables*****

La Résidence de La Plage****

Camping L'Océano d'Or*****

Les Gîtes de la Thibergère

Camping La Bolée d'Air****

Camping Le Domaine d'Oléron****

Camping L'International Erromardie****

Camping Le Trivoly****

Camping Le Roussillon****

Camping Les Jardins Catalans****



CAMPINGS
Chadotel
Une histoire de famille

CHADOTEL

54 rue Georges Clemenceau
85520 JARD-SUR-MER - France
Tél. +33 (0)2 51 33 05 05
info@chadotel.com