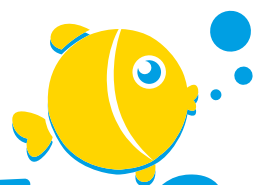


CAMPINGS

Chadôtel

Une histoire de famille



édito



Une certaine idée des vacances

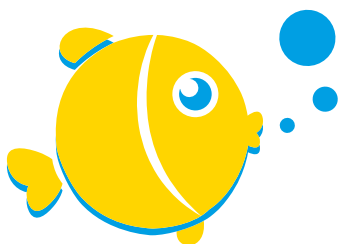
Chaque année, nous nous réjouissons de vous accueillir. C'est, pour nous, la meilleure récompense de notre engagement au service d'un camping de qualité. Propriétaires exploitants, nous cultivons avec nos gérants, nos équipes techniques et d'animation, l'esprit vrai du camping.

À chaque saison, faire que vous reveniez.

Au-delà d'une certaine idée des vacances dans un cadre privilégié, les pieds dans l'herbe sans jamais être très loin de l'eau, nous avons à coeur de perpétuer les valeurs d'un camping à échelle humaine, familial.

Aussi chez Chadotel, chaque vacancier est unique. Cette année encore, nous avons à coeur de partager avec vous le meilleur de nos régions. Et nous vous invitons à de nouvelles découvertes, de nouvelles rencontres. Choisissez votre camping Chadotel : toute la famille s'y retrouvera !

Franck Chadeau, PDG de Chadotel





6

Bienvenue en Bretagne Sud**PÉNESTIN (56)**

Camping Les Îles***** 8

LA BERNERIE-EN-RETZ (44)

Camping Les Écureuils**** 10



12

Bienvenue en Vendée**ST-GILLES-CROIX-DE-VIE (85)**

Camping Le Bahamas Beach**** 14

Camping Le Domaine de Beaulieu**** 16

BRÉTIGNOLLES-SUR-MER (85)

Camping La Tréviillère**** 18

LES SABLES-D'OLONNE (85)

Camping La Dune des Sables ***** 20

JARD-SUR-MER (85)

Camping L'Océano d'Or***** 22

ST-VINCENT-SUR-JARD (85)

Camping La Bolée d'Air**** 24



26

Bienvenue sur l'Île d'Oléron**ST-GEORGES-D'OLÉRON (17)**

Camping Le Domaine d'Oléron**** 28



30

Bienvenue au Pays Basque**ST-JEAN-DE-LUZ (64)**

Camping L'International Erromardie**** 32



34

Bienvenue en Pays Catalan**TORREILLES-PLAGE (66)**

Camping Le Trivoly**** 36

ST-CYPRIEN (66)

Camping Le Roussillon**** 38

ARGELÈS-SUR-MER (66)

Camping Les Jardins Catalans**** 40

- 42** Prestations des campings
- 43** Nos emplacements
- 44** Les Tentes & Lodges
- 46** Les Mobil-homes & Chalets
- 49** Descriptif des
locatifs par camping
- 50** Nos gîtes

- 52** Location de salles
CSE et Collectivités
- 54** Les bons plans Chadotel
- 56** Ce qu'il faut savoir
- 57** Les conditions générales de vente
- 58** Nos animations Chadotel
- 59** Devenez propriétaire

CAMPINGS Chadôtel

Une histoire de famille



Une histoire de famille depuis 1974



Lorsque Alain Chadeau crée son premier camping au début des années 70, il est loin de s'imaginer quelle place Chadotel va occuper dans de nombreuses familles... Entreprise familiale exploitante, nous sommes heureux de faire perdurer ses valeurs d'un camping de famille et de qualité, proche de ses clients.



L'esprit vrai du camping

Quelle que soit votre destination, retrouvez dans votre camping Chadotel la même qualité d'accueil, une attention de tous les instants, "ce tout petit supplément d'âme", qui vous feront très vite vous sentir en famille. Car chez Chadotel, avant d'être une affaire de famille, nous faisons de la réussite de vos vacances une affaire personnelle. En retrouvant chez Chadotel cet esprit vrai du camping, vous vous souviendrez pourquoi vous aimez tant les vacances en famille !

Rencontres & découvertes

Chaque famille a ses secrets. Chez Chadotel, nous aimons les partager avec nos hôtes : amoureux de nos régions, c'est avec générosité que nous vous dévoilons nos coups de cœur personnels pour une curiosité non répertoriée dans les guides touristiques ou encore la table "simple, bonne et pas trop chère" que vous recherchez pour dîner. C'est alors avec impatience que nous attendons votre retour pour partager ensemble vos impressions !

Chadotel en chiffres

5

destinations de caractère

- Bretagne Sud
- Vendée
- Île d'Oléron
- Pays Basque
- Pays Catalan

13

campings 4* et 5* à l'esprit famille

2

salles de réunion pour événements

4

gîtes de 65 m²

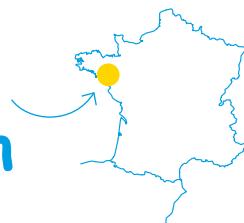
Les Gîtes de la Thibergère (85)





Bienvenue en

Bretagne Sud



Du golfe du Morbihan au Parc Régional de Brière, des remparts de Guérande au château des ducs de Bretagne, vivez en Bretagne Sud des vacances de caractère ! Chargée d'histoire, bercée par l'Océan, la Bretagne méridionale sait aussi valoriser un dynamisme culturel très ancré dans le XXI^e siècle. Laissez-vous surprendre par une escapade à Belle-île-en-Mer (la bien nommée), une journée à la Baule sur la plus grande plage d'Europe, un baptême de parapente sur le site de la Mine d'Or à Pénestin, et pourquoi pas le "Voyage à Nantes"... Il y en a pour tous les goûts !



Nantes et son éléphant



Guérande



Port Navalo

**Le
saviez-
vous
?**

Le Golfe du Morbihan
("petite mer" en breton)
compte une soixantaine d'îles
dont seules 24 sont habitées
toute l'année.



Pêcheries vers Pornic



Carnac

Bienvenue



**Dorothée
 et Guillaume
 vous accueillent**

Idéalement situé face à l'Océan et en bordure du GR34, notre camping bénéficie d'un accès direct sur la pittoresque plage de la pointe du Bile. Niché au cœur des trésors de la Bretagne Sud, profitez de vacances en famille dans un cadre préservé et ensoleillé.

Les Îles

★★★★★ PÉNESTIN



La Pointe du Bile
 119 route des 3 Îles - 56760 PÉNESTIN
 ☎ 02 51 33 05 05
 GPS : lat. N47°26'43.08" - Long. W02°29'2.04"

Son histoire



Créé en 1978, le camping a rejoint la famille Chadotel en 2019. Il doit son nom à son emplacement privilégié au bord de l'eau, face aux îles de la Baie de Pont-Mahé. Entre mer et campagne, son caractère naturel et chaleureux fera le plaisir de toute la famille.

Entre excursions dans le Golfe du Morbihan, escapades au cœur des marais salants de Guérande et farniente sur les plages ensoleillées de Pénestin, laissez-vous porter par le charme de la Bretagne Sud.



Les Plus

- Situation idyllique en front de mer, idéale pour la pêche à pied
- Domaine arboré et verdoyant
- Parc aquatique végétalisé et adapté à chaque âge



Coup de cœur

Ne manquez pas la découverte des "petites cités de caractère" de Piriac-sur-Mer ou de Rochefort-en-Terre. Explorez les rives de la Vilaine ainsi que le plus important barrage d'estuaire d'Europe à Arzal.



OUVERT
d'avril à novembre



Club enfants

Accès direct
à la plage



À partir de

32€

LA NUIT

(mobil-home 2/4 personnes)
Détails tarifs et disponibilités

www.chadotel.com



Infos pratiques



184 emplacements - 4 ha

(102 locatifs - 82 emplacements nus)

Détail des hébergements p.43 à 49

5,5 km des commerces - 31 km
de la gare de la Baule Escoublac



Accès plage direct

Plage non surveillée
(chiens interdits en juillet/août)



Parc aquatique

Piscine extérieure chauffée
de mai à septembre (+/- 25°C),
3 toboggans, pataugeoire
avec jeux d'eau, rivière



Animations Dès l'ouverture du
camping



Activités enfants 5-12 ans
pendant les vacances scolaires



Activités

Espace jeux, terrain multisports,
aire de fitness plein air, tennis,
ping-pong, pétanque



Commerces sur place

Bar/restaurant, snack, épicerie,
dépôt de pain



Pistes cyclables

Au départ du camping -
location de vélo



Services

TV/Wifi (1^{re} connexion gratuite)



BBQ Collectifs



Animaux 1 seul animal
(sauf chien de 1^{re} et 2^e catégorie)



Accès PMR + mobil-home PMR



Les Écureuils

★★★★★ LA BERNERIE-EN-RETZ



24 avenue Gilbert Burlot
 44760 LA BERNERIE-EN-RETZ

☎ 02 51 33 05 05

GPS : lat. N47°5'2.49" - Long. W-2°2'13.41"

Bienvenue



**Séverine
 et Olivier
 vous accueillent**

☺ Sur la belle côte de Jade, le camping Les Écureuils promet une parenthèse agréable, entre mer (plage et sentier des douaniers à seulement 300 m) et centre bourg (à seulement 400 m) pour l'accès à toutes les commodités. Posez vos valises à La Bernerie-en-Retz pour de douces vacances en famille à pied ou en vélo ! ☺

Son histoire



Créé en 1979, le camping Les Écureuils fait partie de la famille Chadotel depuis 2016. Dans un cadre paysagé et convivial le camping propose près de 315 emplacements pour mobil-homes, tentes, camping-cars et caravanes.

Destination très prisée pour la pêche à pied, le charme et le caractère du littoral de la Bernerie-en-Retz rappelle aisément les paysages de la Bretagne voisine. À proximité du camping, longez la côte par le chemin des douaniers bordé par de magnifiques falaises et de typiques cabanes de pêcheurs.



Les Plus

- Parc aquatique, aire de pétanque, de jeux et multi-sports
- Piscine couverte et chauffée
- Plage et commodités à proximité immédiate
- Idéal pour la pêche à pied



Coup de cœur

Quittez le joli port de la Bernerie pour des activités ludiques à faire en famille. De Planète Sauvage à Port-Saint-Père jusqu'aux Chantiers de l'Atlantique à Saint-Nazaire en passant par les Machines de l'Île à Nantes, c'est tout un univers de découverte et d'émerveillement qui s'ouvre à vous.



OUVERT
d'avril à septembre



Club enfants

**Plage à
350 m**



À partir de

30€

LA NUIT

(mobil-home 4 personnes)
Détails tarifs et disponibilités

www.chadotel.com



Infos pratiques



313 emplacements - 5,5 ha

(173 locatifs, 140 emplacements nus)

Détail des hébergements p.43 à 49

400 m des commerces - 200 m

de la gare de La Bernerie-en-Retz



Accès plage

À 350 m, plage surveillée
(chiens interdits en juillet/août)



Parc aquatique

Piscine extérieure chauffée, piscine
couverte chauffée, d'avril à septembre
(+/- 25°C), 3 toboggans, lagon avec
jeux d'eau, bain à bulle



Animations Dès l'ouverture du
camping



Activités enfants 5-12 ans
pendant les vacances scolaires



Activités

Espace jeux, terrain multisports,
ping-pong, pétanque



Commerces sur place

Bar/restaurant, snack, point
alimentation, dépôt de pain



Pistes cyclables

Au départ du camping -
location de vélo



Services

TV/Wifi (1^{re} connexion gratuite)



BBQ Collectifs



Animaux 1 seul animal
(sauf chien de 1^{re} et 2^e catégorie)

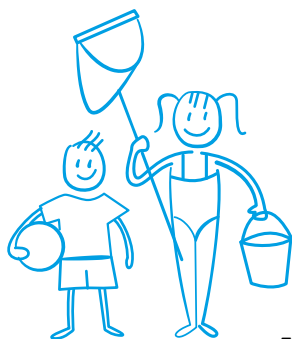
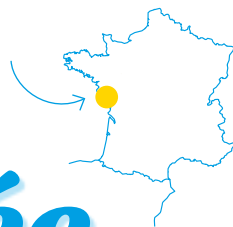


Accès PMR + mobil-home PMR





Bienvenue en Vendée



S'il est une destination familiale, c'est bien la Vendée : entre terre et océan, la Vendée s'offre à une large diversité d'activités pour tous. Dotée d'un patrimoine culturel généreux (on ne présente plus le parc à thème historique du Puy du Fou®), la Vendée sait par ailleurs conjuguer plaisirs gastronomiques et joie des loisirs nature. Des îles d'Yeu ou de Noirmoutier aux 100 000 hectares de canaux du Marais Poitevin, profitez de l'ensoleillement qui a valu à la Vendée l'appellation de "Côte de Lumière". Et choisissez sur ses 140 km de plages de sable fin, celle qui fera le bonheur de toute la famille !



Marais Poitevin



Marché aux fruits de mer



Grande plage des Sables-d'Olonne



Saint-Gilles-Croix-de-Vie

Vendée Globe®



Le Puy du Fou®



Le saviez-vous ?

Avec plus de 1 800 km de pistes cyclables, la Vendée est le premier département cyclable de France !



Marais Talmondais



Plage vendéenne et ses surfeurs

Le Bahamas Beach

★★★★ SAINT-GILLES-CROIX-DE-VIE



168, route des Sables
 85800 SAINT-GILLES-CROIX-DE-VIE

☎ 02 51 33 05 05

GPS : Lat. N46°40'40" - Long. W1°54'55"

La découverte du patrimoine maritime et culturel de Saint-Gilles-Croix-de-Vie promet des vacances qui ne manqueront pas de vous satisfaire ! Depuis le camping, aventurez-vous sur le littoral pour une session de pêche à pied ou bien flânez sur les différents stands du joli marché de Saint-Gilles.



Les Plus

- Piscine couverte et chauffée
- Proche de la plage et accès direct à la piste cyclable
- Proche commerces



Coup de cœur

Petits et grands profiteront des atouts du littoral vendéen pour s'adonner à des activités nautiques mémorables. Les moins téméraires pourront se détendre sur les plages ensoleillées de la côte et s'évaderont sur l'Île d'Yeu pour des vacances résolument ressourçantes.

Bienvenue



Jessica et Ludovic vous accueillent

À 850 m de la plage, découvrez notre camping dont le nom annonce déjà des vacances dépayésantes, dans une ambiance familiale et conviviale. Nous vous offrons un confort optimal pour profiter de tous les charmes de Saint-Gilles-Croix-de-Vie, de son climat et de son littoral riche de contrastes.



Son histoire

Le Bahamas Beach fait partie de la famille Chadotel depuis plus de 25 ans et met un point d'honneur à vous offrir des vacances de rêve. Confortable et verdoyant, le camping propose tout un lot d'animations et de services pour passer un agréable séjour. À la sortie du camping, la piste cyclable vous conduira jusqu'à votre prochaine activité en famille.



OUVERT
d'avril à septembre



Animations
vacances de
printemps

Plage à
850 m



À partir de

30€

LA NUIT

(mobil-home 4 personnes)
Détails tarifs et disponibilités
www.chadotel.com



Infos pratiques



235 emplacements - 4 ha

(173 locatifs, 62 emplacements nus)

Détail des hébergements p.43 à 49

2,5 km des commerces - 3,5 km
de la gare de St-Gilles-Croix-de-Vie



Accès plage

À 850 m, plage non surveillée
(chiens interdits en juillet/août)
ou plage à 1,2 km (surveillée)



Parc aquatique

Piscine couverte chauffée
d'avril à septembre (+/- 25°C),
1 toboggan, pataugeoire



Animations Dès l'ouverture du
camping



Activités enfants 5-12 ans
pendant les vacances scolaires



Activités

Espace jeux, terrain multisports,
ping-pong, pétanque



Commerces sur place

Bar/restaurant, snack, épicerie,
dépôt de pain



Pistes cyclables

Au départ du camping -
location de vélo



Services

TV/Wifi (1^{re} connexion gratuite)



Animaux 1 seul animal
(sauf chien de 1^{re} et 2^e catégorie)



Accès PMR + mobil-home PMR



Le Domaine de Beaulieu

★★★★ SAINT-GILLES-CROIX-DE-VIE



Rue du Parc - Givrand
 85800 SAINT-GILLES-CROIX-DE-VIE
 ☎ 02 51 33 05 05
 GPS : lat. N46°40'14" - Long. W1°54'14"

Bienvenue



Amandine et Saïd vous accueillent

“ Aménagé dans un ancien corps de ferme spacieux rénové avec soin, notre camping est une halte reposante pour passer d'inoubliables vacances à quelques pas de la grande plage de Saint-Gilles-Croix-de-Vie. Notre équipe s'attache à rendre votre séjour aussi agréable que ressourçant. ”



Son histoire

Depuis 1989, ce camping de la famille Chadotel accueille ses vacanciers à bras ouverts. Outre la qualité de son espace aquatique et de ses nombreuses infrastructures sportives, vous profiterez de ses animations de qualité à destination des petits comme des grands.

Le Domaine de Beaulieu, est un camping spacieux et verdoyant. Une étape privilégiée pour respirer et se reposer. Prenez d'ailleurs un bon bol d'air en visitant les marais ou le pittoresque petit port de Saint-Gilles-Croix-de-Vie.



Les Plus

- Emplacements spacieux
- Piscine couverte et piscine découverte, chauffées
- Proche de la plage et des commerces



Coup de cœur

Vos vacances dans la région sont une belle opportunité pour découvrir les trésors de la Vendée. Ne manquez pas une excursion sur l'île de Noirmoutier ni même l'exploration du parc du Puy du Fou. Contemplez également les remarquables dunes de Jaunay et de la Sauzaie considérées comme un "monument de la Vendée".



OUVERT
d'avril à septembre



Club enfants



Piste cyclable
au départ du camping



À partir de

26€

LA NUIT

(mobil-home 2/4 personnes)
Détails tarifs et disponibilités

www.chadotel.com



Infos pratiques



340 emplacements - 7 ha

(234 locatifs, 106 emplacements nus)

Détail des hébergements p.43 à 49

3 km des commerces - 5 km de la gare de St-Gilles-Croix-de-Vie



Accès plage

À 1,5 km du Jaunay,
plage non surveillée
(chiens interdits en juillet/août)



Parc aquatique

Piscine couverte et extérieure chauffée
d'avril à septembre (+/- 25°C),
3 toboggans, 2 pataugeoires



Animations Dès l'ouverture du camping



Activités enfants 5-12 ans pendant les vacances scolaires



Activités

Espace jeux, terrain multisports, tennis, ping-pong, tyrolienne, structure accro-game, pétanque



Commerces sur place

Bar/restaurant, snack, point alimentation, dépôt de pain



Pistes cyclables

Au départ du camping - location de vélo



Services

TV/Wifi (1^{re} connexion gratuite)



Animaux 1 seul animal (sauf chien de 1^{re} et 2^e catégorie)



Accès PMR + mobil-home PMR



La Trévillière

★★★★ BRÉTIGNOLLES-SUR-MER



Rue de Bellevue
 85470 BRÉTIGNOLLES-SUR-MER
 ☎ 02 51 33 05 05
 GPS : lat. N46°38'10" - Long.W1°51'28"

Bienvenue



Sabrina
 et Frédéric
 vous accueillent

Entre terre et mer, ressourcez-vous dans notre camping arboré et ombragé. Situé dans un écrin verdoyant, calme et proche de la plage et des commerces, La Trévillière est idéalement située à Brétignolles-sur-mer, une des villes les plus charmantes de la côte vendéenne.

Son
histoire

Depuis son arrivée dans la famille Chadotel il y a bientôt 30 ans, la jolie halte de la Trévillière a su cultiver son ambiance calme, conviviale. Ce camping à taille humaine s'étend sur un parc de 3 hectares riche de verdure et d'équipements de loisirs.

À quelques encablures de la Trévillière, découvrez les grandes étendues sauvages de la côte de Brétignolles. Entre dunes et petites criques, les balades sur le front de mer offrent des points de vue à couper le souffle. Pour des moments de détente à partager en famille, vous pourrez vous prélasser sur le sable fin de ses magnifiques plages.



Les
 Plus



- Environnement calme et naturel
- Piscine couverte et piscine découverte, chauffées
- Accès immédiat à la piste cyclable
- Proche plages et commerces
- Label "Clef Verte"



Coup
 de cœur

La Vendée regorge d'activités à partager en famille. De la plus insolite (labyrinthe de maïs géant à Saint-Hilaire-de-Riez) à la plus naturelle (balade dans les marais salants), profitez de vos vacances dans la région pour décompresser, vous ressourcer, et vivre des expériences inédites sur le spot de la Sauzaie, l'un des plus fréquentés de Vendée.



OUVERT
d'avril à septembre



camping
calme,
naturel et
vert



À partir de
26€
LA NUIT
(mobil-home 4 personnes)
Détails tarifs et disponibilités
www.chadotel.com



Infos pratiques



203 emplacements - 3 ha
(135 locatifs, 68 emplacements nus)
Détail des hébergements p.43 à 49

900 m des commerces - 10 km
de la gare de St-Gilles-Croix-de-Vie



Accès plage

À 1,5 km de la Parée, plage surveillée
(chiens interdits en juillet/août)
à 3 km de la Crique de la Sauzaie
(chiens autorisés)



Parc aquatique

Piscine chauffée couverte et
extérieure, d'avril à septembre
(+/- 25°C), 1 toboggan, pataugeoire



Animations Dès l'ouverture du
camping



Activités enfants 5-12 ans
pendant les vacances scolaires



Activités

Espace jeux, terrain multisports,
mini-golf, ping-pong, pétanque



Commerces sur place

Bar/restaurant, snack, point
alimentation, dépôt de pain



Pistes cyclables

Départ à 1 km du camping -
location de vélo



Services

TV/Wifi (1^{re} connexion gratuite)



Animaux 1 seul animal
(sauf chien de 1^{re} et 2^e catégorie)



Accès PMR + mobil-home PMR

NOUVEAUTÉ 2023





**Claude
 et son équipe
 vous accueillent**

« Le camping de la Dune des Sables offre une immersion en pleine nature au cœur de la côte sauvage des Sables-d'Olonne. En lisière de forêt, proche des marais et face à l'océan, profitez d'un cadre exceptionnel pour vos vacances en famille. »

**Son
 histoire**

Ancien camping municipal transformé depuis en 5 ★, il profite d'une situation idéale dans les dunes à seulement 3 kilomètres de la station balnéaire des Sables-d'Olonne. Intégré en 2007 dans la famille Chadotel, le camping propose 250 emplacements ensoleillés.

La Dune des Sables

★★★★★ LES SABLES-D'OLONNE



Chemin de la Bernardière - La Paracou
 85100 LES SABLES-D'OLONNE

☎ 02 51 33 05 05

GPS : lat. N46°30'43" - Long.W1°48'49"

Vivez des vacances au rythme des activités et animations du camping ou de la ville ! Pour des instants de détente, la piscine du camping et la plage à proximité immédiate, vous ouvrent les bras. Ne manquez pas la Criée du port de pêche des Sables-d'Olonnes.



**Les
 Plus**

- Emplacements avec vue sur mer
- Face à l'océan et accès direct à la plage
- Piste cyclable



**Coup
 de cœur**

Étendu sur sa falaise rocheuse, le chemin côtier du bois d'Olonne régale les visiteurs de ses magnifiques panoramas sur la Baie de Cayola. Incontournable, la ville du Vendée Globe regorge de monuments et de sites historiques ou naturels à découvrir. Grâce à la diversité de ses paysages, elle réjouit les amoureux de la nature.



OUVERT
d'avril à novembre



Camping face
à l'océan

Vendée
Globe



À partir de
30€

LA NUIT
(mobil-home 2/4 personnes)
Détails tarifs et disponibilités
www.chadotel.com



Infos pratiques



250 emplacements - 4 ha
(223 locatifs, 27 emplacements nus)
Détail des hébergements p.43 à 49

1,5 km des commerces - 4 km
de la gare des Sables-d'Olonne
Bus Oléane : Arrêt Les Salines
à 500 m - Ligne B



Accès plage direct

Plage naturelle non surveillée à 50 m
(chiens interdits en juillet/août)
500 m plage de la Paracou
(surveillée juillet/août) -
6 km plage de Sauveterre
(chiens autorisés)



Parc aquatique

Piscine chauffée de mai à septembre
(+/- 25°C), 3 toboggans, pataugeoire
avec toboggan et jeux d'eau



Animations Dès l'ouverture du
camping



Club enfants 5-12 ans pendant
les vacances scolaires

Activités

Espace jeux, terrain multisports,
mini-golf, ping-pong, pétanque,
salle de fitness



Espace bien-être

Espace esthétique



Commerces sur place

Bar/restaurant, snack,
point alimentation, dépôt de pain



Pistes cyclables

Au départ du camping -
location de vélo



Services

TV/Wifi (1^{re} connexion gratuite)



BBQ Collectifs



Animaux 1 seul animal
(sauf chien de 1^{re} et 2^e catégorie)



Accès PMR + mobil-home PMR



L'Océano d'Or

★★★★★ JARD-SUR-MER



84, rue Georges Clémenceau
 85520 JARD-SUR-MER

☎ 02 51 33 05 05

GPS : lat. N46°24'39" - Long.W1°34'21"

Bienvenue



**Thibault
 et son équipe
 vous accueillent**

« À 20 kilomètres des Sables-d'Olonne, dans le charmant village portuaire de Jard-sur-mer, nous vous ouvrons les portes de notre camping tout confort.

Nous proposons un programme riche d'activités pour toute la famille (accrobranche, tennis, piscine...) pour des vacances actives et inoubliables. »

Son **histoire**

Le camping l'Océano d'Or a été créé en 1988 par la famille Chadeau. Son grand et verdoyant parc de 8 hectares bénéficie d'un emplacement très privilégié au cœur de la station balnéaire.

Sa magnifique piscine couverte adaptée à tous les âges ainsi que la qualité de ses installations et de ses animations, laisseront présager de belles journées en famille au sein du camping. Vous apprécierez également des moments chaleureux autour du port de plaisance, sur la plage de sable fin ou dans la ville historique de Talmont-Saint-Hilaire.



Les Plus

- Parc aquatique couvert et chauffé
- Salle de remise en forme
- Proximité de toutes les commodités et plage



Coup de cœur

À seulement 30 minutes du camping, la jolie et incontournable ville des Sables d'Olonne promet des instants d'émerveillement à partager en famille. Pour les amoureux de paysages sauvages et de balades sur le littoral, la pointe du Payré à Jard-sur-Mer (prochainement classée au Patrimoine Mondial de l'Unesco) offre des points de vue à couper le souffle.



OUVERT
d'avril à septembre



Club enfants



Parc aquatique
couvert et
chauffé



À partir de

38€

LA NUIT

(mobil-home 4 personnes)
Détails tarifs et disponibilités
www.chadotel.com



Infos pratiques



450 emplacements - 8 ha

(306 locatifs, 144 emplacements nus)

Détail des hébergements p.43 à 49

400 m des commerces - 25 km
de la gare des Sables-d'Olonne



Accès plage

À 1,2 km, plage surveillée
(chiens interdits en juillet/août)



Parc aquatique

Piscine couverte chauffées dès avril et
piscine extérieure chauffée dès mai
(+/- 25°C), 3 toboggans, pataugeoire
avec jeux d'eau, bain à bulles



Animations Dès l'ouverture du
camping



Club enfants 5-12 ans pendant
les vacances scolaires

Activités

Espace jeux, terrain multisports,
tennis, ping-pong, structure
accro-game, pétanque, salle de fitness



Commerces sur place

Bar, snack, point alimentation,
dépôt de pain



Pistes cyclables

Départ à 300 m du camping -
location de vélo



Services

TV/Wifi (1^{re} connexion gratuite)



Animaux 1 seul animal
(sauf chien de 1^{re} et 2^e catégorie)



Accès PMR + mobil-home PMR

La Bolée d'Air

★★★★★ SAINT-VINCENT-SUR-JARD



Route du Bouil
 85520 SAINT-VINCENT-SUR-JARD
 ☎ 02 51 33 05 05
 GPS : Lat. N46°25'06" - Long. W1°31'36"

Bienvenue



Alan et son équipe vous accueillent

“ Amoureux de la nature, nous vous recevons pour vos vacances au cœur du petit village vendéen de Saint-Vincent-sur-Jard. Proche de la plage et des parcs d'activités les plus réputés de la région, vous serez charmés par l'environnement naturel de notre camping. ”



Son **histoire**

Historiquement, la Bolée d'air est le tout premier camping de la famille Chadeau, créateur des campings Chadotel. Inauguré en 1984, il bénéficie aujourd'hui d'équipements hauts de gamme et conviviaux. Véritable écrin de verdure, la végétation préservée du camping promet des vacances ressourçantes et agréables.

Le Sud de la Vendée offre des paysages d'une incroyable richesse au sein desquels la faune et la flore ne finissent pas de nous émerveiller. Chargée d'histoire, la région possède un patrimoine culturel incontournable. Entre abbayes, moulins et châteaux, ne manquez pas la visite de la propriété de Georges Clémenceau à Saint-Vincent-sur-Jard.



Les Plus

- Mobil-homes très récents
- Emplacements délimités par des haies naturelles
- Deux piscines dont une couverte



Coup de cœur

Aventurez-vous au cœur de la forêt domaniale de Longeville pour une balade entre marais et océan. Ce milieu exceptionnel abrite une faune et une flore rares et protégées. À proximité du camping, vous y observerez notamment son remarquable patrimoine écologique.



OUVERT
d'avril à septembre



Camping
familial

Proche de
la plage



À partir de

26€

LA NUIT

(mobil-home 4 personnes)
Détails tarifs et disponibilités

www.chadotel.com



Infos pratiques



280 emplacements - 6 ha

(202 locatifs, 78 emplacements nus)

Détail des hébergements p.43 à 49

2 km des commerces - 29 km
de la gare des Sables-d'Olonne



Accès plage

À 900 m, plage du Bouil (non surveillée - chiens interdits en juillet/août)

2 km de la plage du Rocher (surveillée juillet/août - chiens autorisés)



Parc aquatique

Piscine extérieure et piscine couverte chauffées d'avril à septembre (+/- 25°C), toboggan, pataugeoire avec jeux d'eau



Animations Dès l'ouverture du camping



Club enfants 5-12 ans pendant les vacances scolaires



Activités

Espace jeux, terrain multisports, tennis, volley, mini-golf, ping-pong, pétanque



Commerces sur place

Bar, snack, point alimentation, dépôt de pain



Pistes cyclables

Départ à 600 m du camping - location de vélo



Services

TV/Wifi (1^{re} connexion gratuite)



Animaux 1 seul animal (sauf chien de 1^{re} et 2^e catégorie)

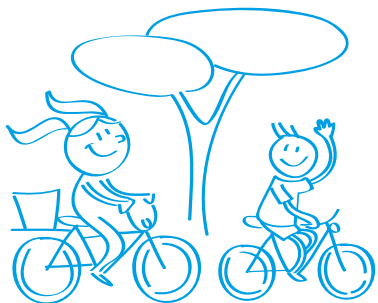
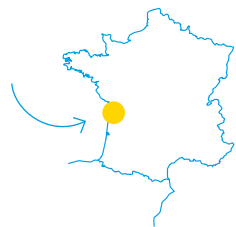


Accès PMR + mobil-home PMR





Bienvenue sur L'Île d'Oléron



Surnommée "la Lumineuse" par Pierre Loti en raison de son fort taux d'ensoleillement, l'île d'Oléron a tout pour séduire. Car une fois posé ce pré-requis, l'île n'est que ravissement. Quelques artistes ne s'y sont pas trompés, trouvant refuge en de très colorées cabanes ostréicoles près du Château d'Oléron... À quelques encablures de la côte charentaise qu'un pont relie, l'île d'Oléron s'étale entre plages et marais, jusqu'au phare de Chassiron, dressé au cœur d'une rose des vents végétale. Montez-y en famille et de là, embrassez d'un seul regard la balise d'Antioche, La Rochelle, l'île de Ré, Fort Boyard. Et l'océan. Infini.



Fort Boyard



La Rochelle

**Le
saviez-
vous
?**

Avec ses 30 km de long sur 8 de large, l'île d'Oléron est la plus grande île française métropolitaine après la Corse.



Pont transbordeur à Rochefort



Plage sur l'île d'Oléron



Phare de Chassiron sur l'île d'Oléron

Le Domaine d'Oléron

★★★★ SAINT-GEORGES-D'OLÉRON

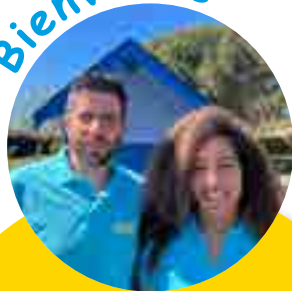


La Jousselière
 17190 SAINT-GEORGES-D'OLÉRON
 ☎ 02 51 33 05 05
 GPS : Lat. N45°58'04" - Long. W1°19'07"



Enfourchez votre vélo et explorez l'île grâce aux 100 kilomètres de pistes qui la jalonnent. À proximité du camping, faites une halte à Saint-Pierre d'Oléron pour visiter en famille le musée principal de l'île. Plus loin, embarquez pour une excursion en bateau et observez de près le célèbre Fort Boyard.

Bienvenue



Toute l'équipe du camping vous accueille

« Bienvenue sur notre île de lumière, réputée pour ses paysages exceptionnels et envoûtants. Au cœur d'une nature préservée, entre forêts de pins et grandes plages de sable fin, posez vos valises dans notre camping à l'ambiance familiale et conviviale, véritable havre de paix. »



Son histoire

Créé en 2004 par la famille Chadotel, le Domaine d'Oléron accueille depuis plus de 15 ans les amoureux de beaux paysages. Le camping, à taille humaine et idéalement situé, promet à toute la famille de délicieux moments de détente et de déconnexion.



Les Plus

- Ambiance calme et conviviale
- 3 km de la plage et de Saint-Pierre d'Oléron
- Départ de la piste cyclable à 1 km



Coup de cœur

L'île d'Oléron est un territoire d'exception qui regorge de merveilles à découvrir. Parents et enfants aimeront flâner sur le port de la Cotinière, premier port de pêche de l'île d'Oléron et admirer le panorama époustoufflant depuis le phare de Chassiron. Incontournable, la citadelle du Château d'Oléron s'ouvre sur le port ostréicole et ses charmantes cabanes d'artistes hautes en couleurs !



OUVERT
d'avril à septembre



Club enfants



Camping
naturel et
familial



À partir de

28€

LA NUIT

(mobil-home 4 personnes)
Détails tarifs et disponibilités
www.chadotel.com



Infos pratiques



172 emplacements - 3 ha

(104 locatifs, 68 emplacements nus)
Détail des hébergements p.43 à 49

1,5 km des commerces

51 km de la gare de Rochefort



Accès plage

À 3 km de la plage Plaisance le Douhet
plage surveillée en juillet/août
(chiens interdits toute l'année)



Parc aquatique

Piscine extérieure chauffée de mai
à septembre (+/- 25°C), 3 toboggans,
lagon avec jeux d'eau



Animations en juillet/août



Activités enfants 5-12 ans en
juillet/août



Activités

Espace jeux, terrain multisports,
ping-pong, structure accro-game,
pétanque



Commerces sur place

Bar, snack, point alimentation, dépôt
de pain



Pistes cyclables

Départ à 1 km du camping -
location de vélo



Services

TV/Wifi (1^{re} connexion gratuite)



BBQ Collectifs



Animaux 1 seul animal
(sauf chien de 1^{re} et 2^e catégorie)

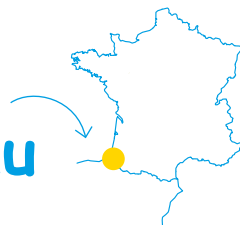


Accès PMR + mobil-home PMR





Bienvenue au *Pays Basque*



Entre océan et montagne, entre la France et l'Espagne, le Pays Basque semble ne pas vouloir choisir. Alors, ne choisissez pas : offrez-vous toute la générosité du Pays Basque ! Et visitez en famille les villages qui tous possèdent un fronton où s'initier au grand chistera ou à la pelote à main nue. Votre préférence ira-t-elle à Sarre, Ascain, Aïnoha ? Sur la côte, régalez-vous de sports nautiques avant de déguster une part de gâteau basque en admirant le coucher de soleil à Saint-Jean-de-Luz sur la promenade piétonnisée Jacques-Thibaud... Et pour l'exotisme, offrez-vous une escapade côté espagnol : vous êtes toujours en Pays Basque !



...ses marchés

Ses spécialités...



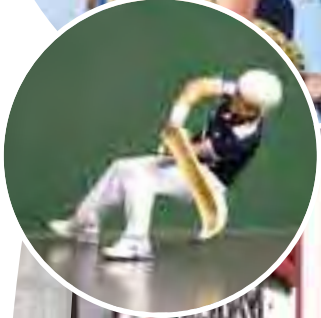
St-Jean-de-Luz



Place Louis XIV à St-Jean-de-Luz

Le saviez-vous ?

Le Pays Basque compte 7 provinces historiques, dont 3 se trouvent côté français : le Labourd, la Basse-Navarre, et la Soule.



St-Jean-de-Luz



St-Jean-de-Luz et ses surfeurs

L'International Erromardie

★★★★ SAINT-JEAN-DE-LUZ



235, Allée de la Source
 64500 SAINT-JEAN-DE-LUZ

☎ 02 51 33 05 05

GPS : Lat. N43°24'25.826" - Long. W1°38'19.487"

Bienvenue



**Caroline et Christian
 vous accueillent**

“ Au Nord de Saint-Jean-de-Luz nous vous recevons au cœur de la sauvage et magnifique Baie d'Erromardie. Notre camping vous offre un accès immédiat sur le littoral et bénéficie d'une vue à couper le souffle sur l'océan. ”



Son
histoire

Né il y a plus de 40 ans, le camping L'International Erromardie fait partie de la famille Chadotel depuis 2010. Très réputé dans la région et ancré dans la culture basque, les petits comme les grands apprécient ce magnifique coin de verdure et sa tranquillité sauvage au bord de la mer.



Que vous soyez adeptes de surf ou de balades pittoresques, le Pays Basque ne manquera pas de vous séduire. Amoureux d'histoire et de découvertes, vous marcherez sur les pas de Louis XIV à travers nos villages authentiques et festifs.



**Les
 Plus**

- Accès direct à la plage (rare au Pays Basque)
- Parc aquatique pour toute la famille
- Ambiance familiale
- Cesta Punta à 1,9 km



**Coup
 de cœur**

Le Pays Basque offre une richesse sans pareille. Toute la famille sera enchantée par sa situation exceptionnelle, logée entre océan, montagnes et villages pittoresques. Coup de cœur pour les villages d'Espelette ou encore d'Itxassou qui nous charment pour leur architecture et leurs traditions.



OUVERT
d'avril à novembre



Accès direct
à la plage



À partir de

32€

LA NUIT

(mobil-home 4 personnes)
Détails tarifs et disponibilités
www.chadotel.com



Infos pratiques



216 emplacements - 5 ha
(149 locatifs, 67 emplacements nus)
Détail des hébergements p.43 à 49

2,5 km des commerces
3,5 km de la gare de St-Jean-de-Luz



Accès plage direct

Plage surveillée en juillet/août
(chiens interdits juillet/août)



Parc aquatique

Piscine extérieure chauffée de mai à septembre (+/- 25°C), pataugeoire avec jeux d'eau & Aquatoon



Animations en juillet/août



Activités enfants 5-12 ans en juillet/août



Activités

Espace jeux, ping-pong, pétanque



Commerces sur place

Bar/restaurant, snack, point alimentaire, dépôt de pain



Pistes cyclables

Au départ du camping - location de vélo



Services

TV/Wifi (1^{re} connexion gratuite)



Animaux 1 seul animal (sauf chien de 1^{re} et 2^e catégorie)



Accès PMR + mobil-home PMR





Bienvenue en *Pays Catalan*

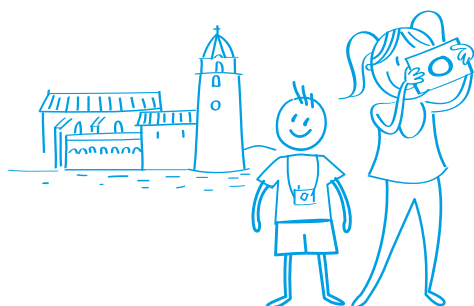


Terre de culture et de traditions, le Pays Catalan regorge de richesses et de patrimoine, conjuguant douceur et soleil côté mer au caractère plus frais et brut des Pyrénées.

Laissez-vous envoûter par un décor naturel préservé, propice aux balades en famille avec toujours en vue le pic du Canigou, montagne sacrée des Catalans.

Le matin, arpentez loin de la foule les ruelles des villages de montagnes, l'après-midi profitez de la côte et d'une Méditerranée toujours bleue.

De plages de sable fin en criques rocheuses, partez à l'abordage du sentier du littoral, et passez la frontière espagnole sans même vous en rendre compte...



Ses marchés de producteurs



Plage d'Argelès



Chapelle de Juhègues à Torrelles

**Le
saviez-
vous
?**

La sardane (en catalan Sardana) est le nom d'une danse traditionnelle catalane et de la musique qui l'accompagne.

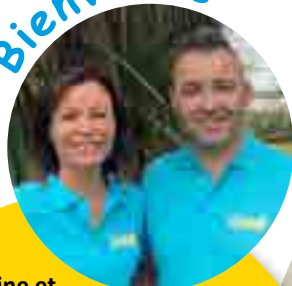


Fête catalane et sa danse "la Sardane"



Collioure

Bienvenue



Géraldine et Mickaël vous accueillent

Laissez-vous bercer par le calme du camping Le Trivoly, situé à 2 km de Torreilles, petit village au typique caractère catalan. Tout proche du bord de mer, la destination Torreilles vous plongera dans un endroit ensoleillé, chaud et naturel, présage de vacances douces et conviviales pour toute la famille.

Le Trivoly

★★★★★ TORREILLES-PLAGE



Boulevard des Plages
 66440 TORREILLES-PLAGE
 ☎ 02 51 33 05 05
 GPS : Lat. N42°45'56" - Long.E3°01'37"

Son **histoire**

Créé en 1987, le camping fait partie de la famille Chadotel depuis une quinzaine d'années. Depuis sa création, des infrastructures ont été construites ou rénovées. Nouvelle dynamique autour de la place centrale du camping avec le restaurant, l'espace aquatique et les animations.

À proximité des plages sauvages, vous aurez le loisir de pratiquer de nombreux sports nautiques en famille. Amateurs d'activités aquatiques, vous découvrirez à Torreilles le plus grand "water-jump" de France ! Sensations fortes garanties !



Les Plus

- Entre mer et montagne
- Fleuri, verdoyant et intimiste
- Proche de la plage et des commerces
- Mobil-home climatisé



Coup de cœur

Le Trivoly est l'endroit idéal pour des vacances paisibles. À la sortie du camping, une jolie piste cyclable vous transporte au cœur du vignoble de Rivesaltes. Découvrez des villages typiques, vallonnés et verdoyants. En toile de fond, le Canigou vous appelle pour de belles randonnées en pleine nature.



OUVERT
d'avril à septembre



Club enfants



Proximité
de la plage



À partir de

28€

LA NUIT

(mobil-home 4 personnes)
Détails tarifs et disponibilités
www.chadotel.com



Infos pratiques



273 emplacements 5 ha
(218 locatifs, 55 emplacements nus)
Détail des hébergements p.43 à 49

500 m des commerces
18 km de la gare de Perpignan



Accès plage

À 800 m, plage surveillée
en juillet/août (chiens autorisés)



Parc aquatique

Piscine extérieure chauffée
de mai à septembre (+/- 25°C),
3 toboggans, lagon avec jeux d'eau



Animations en juillet/août



Activités enfants 5-12 ans en
juillet/août



Activités

Espace jeux, terrain multisports,
ping-pong, tyrolienne, pétanque



Commerces sur place

Bar/restaurant, snack, point
alimentation, dépôt de pain



Pistes cyclables

Au départ du camping -
location de vélo



Services

TV/Wifi (1^{re} connexion gratuite)



BBQ Collectifs



Animaux 1 seul animal
(sauf chien de 1^{re} et 2^e catégorie)



Accès PMR + mobil-home PMR

Le Roussillon

★★★★★ SAINT-CYPRIEN

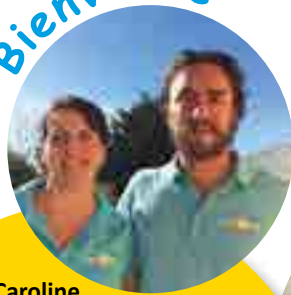


Cami de la Mar
 66750 SAINT-CYPRIEN

☎ 02 51 33 05 05

GPS : Lat. N42°37'07" - Long. E3°00'57"

Bienvenue



**Caroline
 et Mike vous accueillent**

“ Bienvenue dans notre camping parfaitement situé à Saint-Cyprien, célèbre station balnéaire labellisée “Famille Plus”. Le Roussillon, vous promet des vacances calmes, reposantes et familiales, dans une ambiance typiquement catalane, sous le soleil réconfortant de la Méditerranée. ”

Son histoire



Ancien village vacances, Le Roussillon fait partie de la famille Chadotel depuis le début des années 2000. Depuis 2010, Mike et Caroline mettent à votre disposition des équipements de grande qualité dont un espace aquatique avec piscine extérieure de 160 m² et une pataugeoire de 18 m² pour les enfants.

La jolie ville de Saint-Cyprien abrite le troisième port de plaisance d'Europe. Petits et grands profiteront d'une activité ludique et familiale à bord de bateaux électriques qui traversent la lagune. Derrière le camping, le parc de la Prade est un écrin naturel unique et incontournable qui profite d'une vue exceptionnelle sur le canigou.



Les Plus

- Proximité de la ville (1 km) et des plages (3 km)
- Train touristique gratuit pour accéder aux plages et au centre-ville
- Mobil-homes climatisés



Coup de cœur

À quelques kilomètres du camping, plongez au cœur de la cité médiévale de Villefranche-le-Conflent. Inscrite au Patrimoine Mondial de l'UNESCO et labellisée “Plus Beaux Villages de France”, cette ville fortifiée par Vauban, témoigne d'un passé à la richesse architecturale sans précédent.



OUVERT
d'avril à septembre



Club enfants



Piste cyclable
au départ du camping



À partir de

28€

LA NUIT

(mobil-home 4 personnes)
Détails tarifs et disponibilités
www.chadotel.com



Infos pratiques



150 emplacements - 3 ha

(139 locatifs, 11 emplacements nus)

Détail des hébergements p.43 à 49

1 km des commerces
5 km de la gare d'Elne



Accès plage

À 3 km de la plage Maillol,
plage surveillée en juillet/août
(chiens interdits)



Parc aquatique

Piscine extérieure chauffée de mai
à septembre (+/- 25°C),
toboggan, pataugeoire avec jeux d'eau



Animations en juillet/août



Activités enfants 5-12 ans en
juillet/août



Activités

Espace jeux, terrain multisports,
ping-pong, pétanque, salle de fitness



Commerces sur place

Bar/restaurant, snack, dépôt de pain



Pistes cyclables

Au départ du camping -
location de vélo



Services

TV/Wifi (1^{re} connexion gratuite)



BBQ Collectifs



Animaux 1 seul animal
(sauf chien de 1^{re} et 2^e catégorie)



Accès PMR + mobil-home PMR



Les Jardins Catalans

★★★★★ ARGELÈS-SUR-MER



Taxo d'Avall - Chemin de Taxo à la Mer
 66700 ARGELÈS-SUR-MER

☎ 02 51 33 05 05

GPS : Lat. N42°34'17" - Long. E3°01'40"

Bienvenue



**Isabelle
 et Bruno vous accueillent**

« Niché au cœur de la côte catalane française, notre camping est un jardin arboré regorgeant d'arbres d'exception. Des grenadiers aux orangers en passant par les palmiers et les oliviers, votre escale aux Jardins Catalans est un appel à la détente et à l'évasion. »

Son
histoire



Argelès, capitale d'Europe du camping, a vu naître l'établissement en 1982. Créé à cette époque pour recevoir uniquement des toiles de tente, Les Jardins Catalans abritent aujourd'hui un agréable village mobil-homes.

Le pays catalan réputé pour sa beauté et sa richesse, entre mer et montagne, abrite le superbe village de Collioure ou encore la cité médiévale de Castelnou. À seulement 30 kilomètres du camping, la ville d'Empuriabrava en Espagne vous emporte pour une excursion de quelques heures sur ses magnifiques canaux.



**Les
 Plus**

- Cadre verdoyant et ombragé
- Mobil-homes climatisés
- Piscine paysagée avec toboggan aquatique
- Proche de la plage et du centre d'Argelès



**Coup
 de cœur**

Dans un décor de carte postale avec la mer Méditerranée, quelques palmiers et les montagnes comme toile de fond, laissez-vous porter par le charme idyllique des Pyrénées Orientales. Tantôt sauvage et apaisante, tantôt animée et chaleureuse, la région est riche en contrastes et en ambiances incomparables.



OUVERT
d'avril à novembre



Club enfants



Camping
convivial



À partir de

28€

LA NUIT

(mobil-home 4 personnes)
Détails tarifs et disponibilités
www.chadotel.com



Infos pratiques



169 emplacements (169 locatifs) - 5 ha
Détail des hébergements p.43 à 49

3,4 km des commerces
3,5 km de la gare d'Argelès-sur-Mer



Accès plage

A 1.8km de la plage Marende,
plage non surveillée en juillet/août
(chiens interdits)



Parc aquatique

Piscine extérieure chauffée de mai
à septembre (+/- 25°C), 2 toboggans,
pataugeoire avec jeux d'eau



Animations en juillet/août



Activités enfants 5-12 ans en
juillet/août



Activités

Espace jeux, terrain football,
ping-pong, pétanque,
aire de fitness plein air



Commerces sur place

Bar/restaurant, snack, point
alimentation, dépôt de pain



Pistes cyclables

Départ à 100 m du camping -
location de vélo



Services

TV/Wifi (1^{re} connexion gratuite)



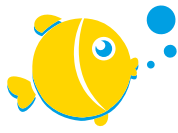
Animaux 1 seul animal
(sauf chien de 1^{re} et 2^e catégorie)
Espace chiens



Accès PMR + mobil-home PMR



Nos prestations détaillées



		LES ÎLES	LES ÉCUREUILS	LE BAHAMAS BEACH	LE DOMAINE DE BEAULIEU	LA TRÉVILLIÈRE	LA DUNE DES SABLES	LOCÉANO D'OR	LA BOLÉE D'AIR	LE DOMAINE D'OLÉRON	L'INTERNATIONAL ERROMARIE	LE TRIVOLY	LE ROUSSILLON	LES JARDINS CATALANS	
Activités sur place	Piscine extérieure chauffée (mi-mai - mi-septembre)	●	●		●	●	●	●	●	●	●	●	●	●	
	Piscine couverte chauffée (avril-septembre)		●	●	●	●		●	●						
	Pataugeoire couverte chauffée (avril - septembre)			●	●			●							
	Pataugeoire-jeux d'eau (mi-mai - mi-septembre)	●	●		●	●	●	●	●	●	●	●	●	●	●
	Toboggan aquatique (mai à mi-sept.)	●	●	●	●	●	●	●	●	●			●	●	●
	Bain à bulles - Jacuzzi		●		●			●							
	Aire de jeux	●	●	●	●	●	●	●	●	●	●	●	●	●	●
	Terrain Multisports	●	●	●	●	●	●	●	●	●	●		●	●	●
	Tables de ping-pong	●	●	●	●	●	●	●	●	●	●	●	●	●	●
	Terrain de pétanque	●	●	●	●	●	●	●	●	●	●	●	●	●	●
	Salle de remise en forme	●						●	●					●	
	Aire de fitness plein air	●													●
	Activités enfants/ados (juillet/août)	●	●	●	●	●	●	●	●	●	●	●	●	●	●
	Animations soirée (juillet/août)	●	●	●	●	●	●	●	●	●	●	●	●	●	●
Services payants	Location de barbecue à gaz	● électrique		●	●	●	●	● charbon	●	●	●	●	●	●	
	Mini-golf					●	●	●							
	Tennis	●			●			●	●						
	Espace bien-être						●								
	Salle de jeux		●	●	●	●	●	●	●		●	●	●	●	
	Coffre-fort	●	●	●	●	●	●	●	●	●	●	●	●	●	
	Laverie	●	●	●	●	●	●	●	●	●	●	●	●	●	
	Location de vélos	●	●	●	●	●	●	●	●	●	●	●	●	●	
	Animal accepté (sauf chien de 1 ^{er} et 2 ^e catégorie)	●	●	●	●	●	●	●	●	●	●	●	●	●	●
	Location Kit bébé (baignoire, chaise, lit)	●	●	●	●	●	●	●	●	●	●	●	●	●	●
	Location draps	●	●	●	●	●	●	●	●	●	●	●	●	●	●
	Location de réfrigérateur	●	●	●	●	●	●	●	●	●	●	●	●	●	●
	Autres services	Wifi	●	●	●	●	●	●	●	●	●	●	●	●	●
Bar (mi-mai - mi-septembre)		●	●	●	●	●	●	●	●	●	●	●	●	●	
Télévision (salle de bar)			●	●	●	●	●	●	●	●	●	●	●	●	
Snack / Plat à emporter		●	●	●	●	●	●	●	●	●	●	●	●	●	
Point alimentation		●	●	●	●	●	●	●	●	●	●	●	●	●	
Dépôt de pain		●	●	●	●	●	●	●	●	●	●	●	●	●	
Restaurant		●	●	●	●	●	●	●	●	●	●	●	●	●	
Barbecue collectif		●	●					●		●			●	●	
Aire de services camping-car		●	●	●	●	●	●	●	●	●	●	●	●	●	
Installations et hébergement accessibles aux handicapés		●	●	●	●	●	●	●	●	●	●	●	●	●	●

Nos emplacements



Emplacements spacieux entre **80 m²** et **120 m²** et délimités

-  Branchements électriques 10A - prises européennes
-  Point d'eau à proximité
-  Sanitaires (cabine handicapé, cabine bébé)
-  Sanitaires chauffés pour les campings 5 étoiles
(Dunes des Sables, Océano d'Or, Les Îles)
-  Aire de services camping-car
-  Formule Accueil vélo - **Nouveau !** Tarification à la personne
-  Arrivée tous les jours
-  Emplacements Grand Confort



**NOUVEAU
EMPLACEMENT
avec sanitaires
individuels**

(Domaine de Beaulieu - Trevillière -
Dune des Sables - Océano d'Or -
Bolée d'Air - Domaine d'Oléron -
Trivoly)



6
PERSONNES MAX.
PAR EMBLEMENT



L'hébergement de vos vacances nature

Les Tentes & Lodges

Jusqu'à
4
personnes



De 16 m² à 24 m²



2 chambres



Terrasse bois
couverte ou non



Cuisine
aménagée



Sanitaire
lodge pilotis



Lodges coco
et Ecolodge
sanitaires à
proximité

Les adeptes de la toile de tente et des hébergements atypiques seront séduits par le confort offert par nos lodges à l'esprit nature. Superbement agencées **l'écologie toilée**, la **lodge coco** et la dernière nouveauté le **lodge pilotis** accueillent jusqu'à 4/5 personnes et bénéficient de belles prestations. S'ouvrant sur une terrasse en bois, les lodges Chadotel sont équipés de lits avec couettes, couvertures et oreillers. Pour votre bien-être, une cuisine aménagée vous est proposée : petit réfrigérateur, micro-ondes, cafetière, vaisselle, table, tabourets et plaque de cuisson.

Descriptif des hébergements p.49

Chambre du lodge pilotis



Lodge Pilotis



lodge pilotis

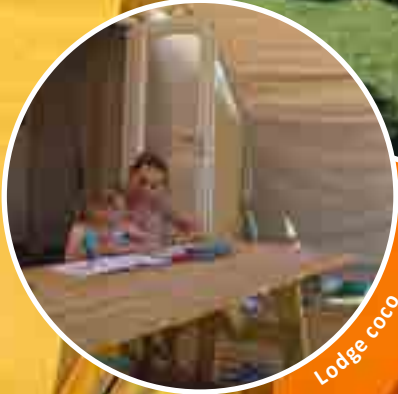


Intérieur de l'écologie toilée



Écologie toilée

Lodge coco



Lodge coco



Intérieur de la lodge coco



Lodge coco

L'espace et le confort pour toute la famille

Les Mobil-homes & Chalets

Jusqu'à
10
personnes



De 16 m² à 39 m²



De 1 à 4 chambres



Terrasse bois
couverte ou non



Votre petite maison de vacances a tout pour plaire ! Toute équipée, elle dispose d'une cuisine complètement aménagée, de chambres aux lits confortables. Vous bénéficierez également d'une salle d'eau et des WC séparés ainsi que d'une télévision et d'un accès Wifi pour vous divertir. Nos hébergements tout confort et spacieux accueillent toute la famille, jusqu'à 10 personnes. Pour profiter de l'extérieur tout au long de vos vacances, nos mobil-homes et chalets sont agrémentés d'une belle terrasse équipée en bois, couverte ou non, selon les modèles. Le linge de lit (draps) et de toilette ainsi que les produits d'entretien ne sont pas fournis. *Descriptif des hébergements p.49*

Vue intérieure Adriatique



Mobil-home Adriatique 2 chambres



Vue intérieure Adriatique




Mobil-home Adriatique 1 chambre



Chalet Adriatique 2 chambres



Mobil-home Hélios 2 chambres 

Vue intérieure Hélios



Vue intérieure Hélios



Vue intérieure Caraïbes



Vue intérieure Baltique Clim



Mobil-home Caraïbes 2 chambres



Mobil-home Baltique 3 chambres

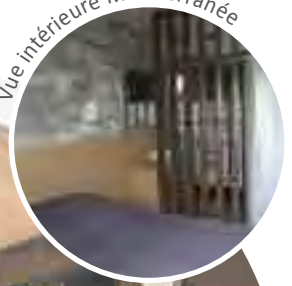


Mobil-home Méditerranée VIP 3 chambres

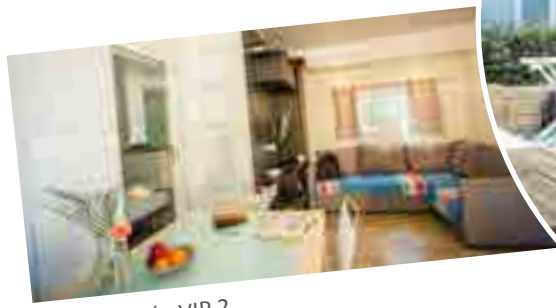


Méditerranée VIP 3

Vue intérieure Méditerranée



Mobil-home Méditerranée VIP 2 chambres



Méditerranée VIP 2



Intérieur Alizé



Intérieur Alizé



Intérieur Quatro



Chalet Alizé 3 chambres



Mobil-home Quatro 4 chambres

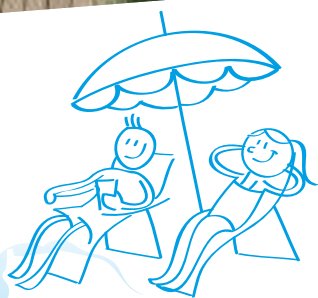
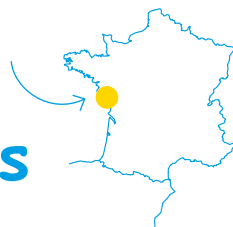
Descriptif des locatifs par camping



			LES ÎLES	LES ÉCUREUILS	LE BAHAMAS BEACH	LE DOMAINE DE BEAULIEU	LA TRÉVILLIÈRE	LA DUNE DES SABLES	L'Océano D'OR	LA BOLÉE D'AIR	LE DOMAINE D'OLÉRON	L'INTERNATIONAL ERROMARDIE	LE TRIVOLY	LE ROUSSILLON	LES JARDINS CATALANS
4 personnes		LODGE COCO 16 m ² , 2 chambres, terrasse bois (sans sanitaire)		•			•			•					•
4 personnes		ÉCOLODGE TOILÉ 19 m ² , 2 chambres, terrasse bois couverte (sans sanitaire)									•				
5 personnes		LODGE PILOTIS 24m ² , 2 chambres, salle d'eau, terrasse bois couverte	•					•		•	•				
2-4 personnes		ADRIATIQUE 1 CHAMBRE 16 m ² , TV, terrasse bois couverte ou non	•			•		•							
4 personnes		ADRIATIQUE 2 CHAMBRES à partir de 20 m ² , 2 chambres, TV, terrasse bois couverte ou non	•	•	•	•	•	•	•	•	•	•	•	•	•
5 personnes		CHALET ADRIATIQUE 25 m ² , 2 chambres, TV, terrasse bois couverte	•												
4-6 personnes		CARAÏBES à partir de 27 m ² , 2 chambres, TV, terrasse bois couverte ou non	•	•	•	•	•	•	•	•	•	•	•	•	•
		CARAÏBES CLIM											•	•	•
4-6 personnes		HÉLIOS 34 m ² , 2 chambres, TV, terrasse bois couverte ou non		•	•	•	•	•	•	•	•	•	•	•	•
4 personnes		Chalet PMR 35m² , 2 chambres, TV, terrasse bois couverte	•												
6-8 personnes		BALTIQUE 30 m ² , 3 chambres, TV, terrasse bois couverte	•	•	•	•	•	•	•	•	•	•	•	•	•
		BALTIQUE CLIM											•	•	•
		BALTIQUE 2 2 Salles d'eau	•						•						
6 personnes		ALIZÉ 35 m ² , 3 chambres, TV, terrasse bois couverte			•	•			•	•					
8-10 personnes		QUATRO 39 m ² , 4 chambres, TV, lave-vaisselle, terrasse bois couverte				•	•			•	•				
		QUATRO CLIM										•	•	•	
		QUATRO 2 salles d'eau				•							•		
4 personnes		MÉDITERRANÉE VIP 2 35 m ² , 2 chambres, TV, lave-vaisselle, plancha, draps, terrasse bois couverte, climatisation	•	•				•	•		•				•
6 personnes		MÉDITERRANÉE VIP 3 38 m ² , 3 chambres, TV, lave-vaisselle, plancha, draps, terrasse bois couverte, climatisation	•		•	•		•	•			•	•	•	•



Bienvenue dans nos *Gîtes*



Envie de découvrir la Vendée pour des vacances tout confort ? Vous vous sentirez comme chez vous dans nos 4 gîtes entièrement meublés à Jard-sur-Mer. Hébergement de qualité, situation privilégiée, intimité préservée dans une ambiance familiale : retrouvez toutes les valeurs Chadotel pour des vacances inoubliables.



Plage de Jard-sur-Mer



Port de plaisance de Jard-sur-Mer

GÎTES

Chadôtel

Une histoire de famille

À partir de
50€
LA NUIT
(Gîte 6 personnes)
Détails tarifs et disponibilités
www.chadotel.com

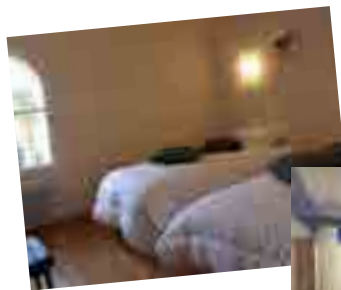
Gîtes de La Thibergère

JARD-SUR-MER



Camping Océano d'Or*****
84, rue Georges Clémenceau
85520 JARD-SUR-MER
☎ 02 51 33 05 05
GPS : lat. N46°24'39"
Long. W1°34'21"

Au cœur d'anciennes écuries
entièrement rénovées et
aménagées en 2012, profitez
du confort d'un gîte meublé associé
aux services, équipements et
animations d'un camping
5 étoiles !



Infos pratiques

4 Gîtes de 65 m²
pour 6 personnes (3 chambres)

400 m des commerces - 25 km
de la gare des Sables-d'Olonne



Accès plage

À 1,2 km plage surveillée
en juillet/août (chiens interdits)



Parc aquatique

Piscines extérieure et couverte
chauffées d'avril à septembre
(+/- 25°C), 3 toboggans, pataugeoire
avec jeux d'eau, bain à bulles



Animation en juillet/août



Activités enfants 5-12 ans en juillet/août



Activités

Espace jeux, terrain multisports, tennis,
ping-pong, structure accro-game,
pétanque, salle de fitness



Commerces sur place

Bar, snack, point alimentation,
dépôt de pain



Pistes cyclables

Départ à 300 m du camping



Services

TV/Wifi (1^{re} connexion gratuite)

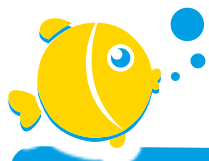


Animaux 1 seul animal
(sauf chien de 1^{re} et 2^e catégorie)



Accès PMR

Location de salles



Les Étables de la Thibergère



Salle 1
75 m² - 78 personnes
Estrade et chaises

Salle 2
46 m² - 35 personnes - Tables, chaises,
vidéoprojecteur et écran



Cuisine aménagée



Hébergement
- Gîtes de la Thibergère toute l'année
- Mobil-homes au camping 5 étoiles
"Océano d'Or" d'avril à septembre

Jusqu'à
78
personnes

Pour plus d'informations :
02 51 33 05 05



Organisation d'événements privés
(anniversaires, mariages ...)
ou professionnels
(séminaires, réunions de travail...)





CSE et Collectivités

Nous avons élaboré pour vous, des tarifs préférentiels afin de proposer à vos salariés et à leurs familles, des vacances de qualité au meilleur prix :
Linéaires, Packs basse saison, Coup par coup...

Pour plus d'informations :
02 51 33 05 05
cse@chadotel.com





Les bons plans Chadotel*

Les incontournables "emplacements"



1 NUIT OFFERTE
pour un séjour
d'1 semaine



4 NUITS OFFERTES
pour tout séjour
de 2 semaines
consécutives



1 SEMAINE OFFERTE
pour tout séjour
de 3 semaines
consécutives

Séjour en location à la carte

Arrivée tous les jours en basse saison
Arrivée libre : Samedi, Dimanche et
Mercredi en haute saison



Idées cadeaux

Offrez un Chèque Cadeau CHADOTEL
à vos proches pour leurs prochaines
vacances.





Pack ma préférence famille

Réservez votre mobil-home pour un long séjour à partir de 8 semaines à prix doux.



25€

La carte privilège Chadotel

La Carte Privilège est un moyen simple de vous offrir encore plus d'avantages en réservant avec CHADOTEL...

En emplacement camping :

- Tarifs exclusifs forfait 2 personnes avec électricité + véhicule et cumulable avec nos autres promotions.

En location :

- Remise de 10 %, 20 %, ...
- Surclassement (selon disponibilités)

Services :

pas de frais de dossier à la réservation

- Une connexion wifi offerte par emplacement pour la durée du séjour
 - 20 % de réduction sur tous les produits de la boutique Chadotel
 - De nombreuses autres surprises ponctuelles...
- demandez votre carte !





Ce qu'il faut savoir

Pour toutes informations, référez-vous aux conditions générales de Vente ci-contre

Comment réserver ?

Par Internet sur www.chadotel.com

Par courrier à CHADOTEL- 54 rue Georges Clémenceau
85520 JARD-SUR-MER

Par téléphone +33 (0)2 51 33 05 05.

La réservation est définitive dès réception du premier versement : 30 % du montant de la location + frais de dossier + supplément(s).

En cas de réservation par courrier, si nous sommes complets, nous vous ferons une contre-proposition par retour du courrier ou par téléphone.

Quand solder le séjour ?

Le solde du séjour est à régler 1 mois avant votre arrivée en location et le jour de l'arrivée pour les emplacements. Si vous réservez moins de 30 jours avant votre arrivée, vous réglerez la totalité du séjour lors de la réservation pour un hébergement.

Est-il possible de modifier son séjour ?

Les réservations ne peuvent être modifiées qu'à réception d'une notification écrite du client (mail ou courrier) et sous réserve des possibilités et de l'accord de la centrale de réservation.

Quels sont les modes de paiement ?

- Carte bancaire par téléphone ou sur le site Internet www.chadotel.com

- Chèques bancaires à l'ordre de Chadotel + Nom du camping.

- ANCV Attention Le règlement par chèques-vacances est accepté mais sans détacher les talons. Le nom du titulaire ainsi que ses coordonnées doivent être indiqués sur chaque chèque.

- Espèces, virement bancaire, mandat...

- Chèque vacances connect - Chèque cadhoc et Bimpli chèque

Puis-je bénéficier de Vacaif ?

Seul le camping La Tréviillère à Brétignolles-sur-Mer (85) est agréé VACAIF. La réservation est possible uniquement par téléphone ou courrier avec votre numéro d'allocataire.

Est-il possible de souscrire à une assurance ?

Nous vous conseillons de souscrire à notre assurance annulation et interruption de séjour valable dès la réservation jusqu'à la fin de votre séjour. Le coût est de 3 % du montant de votre séjour (non modifiable).

Puis-je réserver un emplacement/locatif en particulier ?

Nous prenons note de vos desiderata et essayons d'y répondre favorablement. Néanmoins nous ne pouvons pas vous garantir à l'avance l'attribution d'un emplacement spécifique.

Quel est le nombre de personnes autorisées en emplacement et/ou mobil-home ?

- 6 personnes, en emplacement tente, caravane et camping-car.

- de 1 à 10 personnes (selon le type de mobil-home et le camping).

Cependant, dans les deux cas, le dépassement du nombre de personnes n'est pas autorisé. Un bébé compte pour une personne. Il est obligatoire de nous communiquer le nom, le prénom et la date de naissance de chaque occupant.

Les mineurs sont-ils acceptés ?

Les mineurs non accompagnés par leurs parents ou tuteurs légaux ne seront pas admis.

Les animaux sont-ils autorisés ?

Nous acceptons un seul animal domestique par emplacement avec un supplément (voir grille tarifaire). Attention, les chiens de 1^{re} et 2^e catégories sont strictement interdits dans tous nos établissements par arrêté ministériel. N'oubliez pas de présenter le carnet de vaccination à votre arrivée (vaccins et tatouage obligatoires).

Quelles sont les conditions d'accès à la piscine ?

L'accès à la piscine est exclusivement réservé aux clients du camping. Le port du bracelet est obligatoire, ainsi que le slip de bain (selon règlement intérieur, les shorts, robes de bain, etc... sont strictement interdits).

Les barbecues sont-ils autorisés ?

Les barbecues et planchas électriques sont interdits dans tous nos campings (excepté les Iles), ceux à charbon sont autorisés sur certains sites. Nous proposons la location de barbecue à gaz ou à charbon à réserver sur place (selon le camping).

Y-a-t-il un accès wifi ?

Tous nos campings Chadotel sont équipés d'une connexion wifi (couverture totale). Une connexion est offerte pour la durée du séjour en réservant directement avec Chadotel. Les connexions supplémentaires sont payantes* (Avantage tarifaire pour les détenteurs de la carte Membre Privilège Chadotel). Demandez vos identifiants à l'accueil du camping.

Quelles sont les heures d'arrivée et de départ ?

En location : Les arrivées se font de 16h à 18h (hors-saison) et de 16h à 20h (en juillet et août)

Les départs se font entre 7h et 10h

En emplacement : Les arrivées se font à partir de midi Les départs se font avant midi. (Attention aux horaires d'ouverture de l'accueil en basse saison).

Dois-je faire le ménage de mon locatif en fin de séjour ?

Le ménage est toujours à la charge du client.

Il est néanmoins possible de souscrire à un forfait ménage de 80€ (lodge, mh/chalet Adriatique, mh caraïbes) et 130€ (mh baltique, chalet alizé, mh quatre, mh méditerranée vip).

Est-il possible d'installer une toile de tente à côté du locatif ?

L'installation d'une toile de tente à côté d'un locatif (mobil-home/chalet/lodge) n'est pas autorisée dans les campings.

Les conditions générales de vente



Chadotel

1) Inscription :

Toute réservation sera effective et ne pourra être confirmée qu'à réception du contrat de réservation ou devis signé accompagné d'un paiement, dont le montant varie suivant le type de location réservé et la durée :

Réservation en location :

- réservation 3 jours > : 30% du séjour + 25€ de frais de réservation (15€ de frais en réservant sur le site Internet) + (facultatif assurance annulation 3% du montant du séjour) ; solde 30 jours avant votre arrivée.
- réservation 3 jours <= : 30% du séjour + 8€ de frais de réservation + (facultatif assurance annulation 3% du montant du séjour) ; solde 30 jours avant votre arrivée.

Réservation en emplacement camping :

- réservation 3 jours > : 30% du séjour + 25€ de frais de réservation (15€ de frais en réservant sur le site Internet) + (facultatif assurance annulation 3% du montant du séjour) ; solde à votre arrivée.
- réservation 3 jours <= : 30% du séjour + 8€ de frais de réservation + (facultatif assurance annulation 3% du montant du séjour) ; solde à votre arrivée.

2) Réservation :

La réservation est considérée comme définitive dès lors qu'elle a fait l'objet d'une confirmation de notre part. Le solde de votre séjour sera à régler comme suit faute de quoi la réservation pourra être considérée comme annulée et les arrhes conservés.

- pour les locations : intégralité du solde à payer 30 jours avant votre arrivée. A réception de votre règlement du solde, nous vous ferons parvenir le bon de séjour. En l'absence du règlement de ce solde dans les délais précisés, la location pourra être considérée comme annulée d'office et toutes les sommes versées resteront acquises à CHADOTEL.
 - Pour toute réservation de location d'hébergement intervenant moins de 30 jours avant votre arrivée, vous devrez régler la totalité du montant de la location.
 - Pour toute réservation effectuée directement par le site internet www.chadotel.com, les arrhes seront débités automatiquement de votre carte bancaire.
 - Pour les emplacements : solde à payer le jour de l'arrivée.
- Pour toutes requêtes spécifiques (choix d'un emplacement, réservation groupe, etc...) Chadotel s'engage à y apporter une attention toute particulière.
- Néanmoins, nous ne pouvons vous garantir systématiquement des satisfaisants.
- Les mineurs non accompagnés par leurs parents ou tuteurs légaux ne seront pas admis.

3) Mode de paiement :

Accompagné du contrat de réservation signé : Chèque bancaire ou CCP, mandat postal, chèques vacances ANCV (en entier avec talon du haut), Chèque vacances connect (site Internet uniquement), chèque Cadhoc et Bimply Cado, carte bancaire (16 chiffres + date d'expiration + le cryptogramme), pour les réservations par courriel, téléphone ou internet.

4) Tarifs :

Les prix indiqués sont valables pour la saison en cours et s'entendent en euros, TVA incluse.

Ils comprennent la location de l'emplacement ou de l'hébergement, la consommation d'eau, gaz et électricité, l'accès aux équipements du camping, l'emplacement d'un véhicule.

Ils ne comprennent pas la TAXE DE SEJOUR, les frais de dossier et assurance annulation, les suppléments tels que les animaux, certaines activités, accès au tennis et mini-golf, location de linge, locations diverses, la caution pour les locations (250€ restitués lors du départ selon conditions).

Les tarifs en fonction de plusieurs critères peuvent évoluer. Il est possible qu'il y ait une différence de tarif entre deux séjours réservés pour une période identique. En aucun cas, Chadotel ne peut être tenue responsable de cette différence et le client qui aura réglé le prix le plus élevé ne pourra bénéficier d'aucun remboursement.

Les tarifs diffusés par le camping n'ont pas de valeur contractuelle et peuvent être modifiés sans préavis. Le prix contractuel est celui fixé lors de la réservation.

Toutefois, en cas d'erreur de prix - prix manifestement dérisoire par rapport à la valeur réel du séjour - (problème informatique ou autres), la réservation validée pourra être annulée par CHADOTEL. Cette mesure demeure exceptionnelle.

5) Taxe de séjour :

Cette taxe municipale est obligatoire et est perçue avec le solde, au tarif en vigueur et pendant la période de perception (renseignez-vous). Celle-ci est reversée sur facturation et ne pourra être remboursée.

6) Caution :

Pour les locations : à l'arrivée, une caution de 250€ sera demandée en garantie d'une restitution de la location en BON ETAT. Cette caution sera restituée le jour du départ, après inventaire et dans les 7 jours si départ sans inventaire, sous réserve de matériel manquant ou détérioré. Cette

caution comprend également le prêt de la clé magnétique qui permet d'ouvrir la barrière du camping.

Pour les emplacements : une caution de 20€ sera demandée en garantie d'une restitution de la clé magnétique.

La caution est payable en se connectant à l'espace client sur le site www.chadotel.com, par empreinte de carte bancaire ou chèque.

7) Animaux domestiques :

A l'exception des chiens de Catégories I et II et des NAC (Nouveaux Animaux de Compagnie).

Les animaux domestiques sont admis sur chacun des campings moyennant un supplément de prix par jour à condition de l'avoir déclaré lors de la réservation, de ne pas nuire à la tranquillité et à la sécurité des résidents et de respecter les règles élémentaires d'hygiène et l'intégrité des installations. (1 seul maxi. par location et emplacement).

L'animal doit toujours être tenu en laisse dans l'enceinte du camping et ne doit pas être laissé seul en votre absence. Son carnet de vaccination à jour doit être présenté, à la réception, à l'arrivée. Les animaux domestiques ne sont pas admis dans les bâtiments à usage commun, l'enceinte des piscines et aires de jeux. Les animaux doivent être sortis du camping pour faire leurs besoins.

8) Durée de séjour :

En location d'hébergement pendant la haute saison, la durée de séjour réservé est d'une semaine minimum soit 7 nuits (en arrivée le samedi, dimanche et mercredi, selon les campings) Les arrivées en haute saison se font entre 16 h et 20 h (en cas de retard prévenir le camping), et les départs se font entre 7 h et 10 h. Possibilité de location à la nuitée (2 nuits minimum) ou week-end, en dehors de cette période.

Attention : pour des raisons de sécurité et d'assurance, il est interdit de dépasser le nombre d'occupants prévus dans chaque location, de même pour les emplacements dont le nombre maximum est de 6 participants. Toute personne au-delà de la capacité prévue se verra refuser l'accès. Les arrivées en emplacements se font tous les jours entre 12 h et 20 h, et les départs avant 12 h.

9) Modification ou annulation :

A réception de la confirmation toute location est définitive et nominative.

a) Modification : Toute modification au contrat devra être signalée au préalable par écrit (courrier, email) et ne sera possible qu'après accord du camping.

b) Annulation et interruption de séjour « Campeze Couvert ». Il est recommandé de souscrire une assurance annulation et interruption soumise à conditions. Sans assurance annulation, l'annulation ne donnera suite à aucun remboursement.

- La prime d'assurance doit être intégralement payée à la réservation du séjour et est non remboursable.

- En cas de sinistre, vous devez aviser la compagnie dans les 5 jours suivants le sinistre.

- Les conditions générales d'annulation complètes sont disponibles sur simple demande ou consultable en ligne sur notre site Internet <https://www.chadotel.com/fr/assurance-annulation-et-interruption-desejour-campings>

- L'assurance annulation et interruption de séjour rembourse sous conditions les sommes versées avant l'arrivée au séjour.

En cas d'interruption de séjour, le montant de la partie non consommée sera calculé au prorata temporis du séjour réservé (sous conditions également).

10) Droit de rétractation :

En vertu de l'article L221-28 du Code de la consommation, le droit de rétractation n'est pas applicable aux prestations d'hébergement et d'activité de loisirs fournis à une date ou selon une périodicité déterminée. Que la commande effectuée sur le site www.chadotel.com ou avec un interlocuteur.

11) Réclamation :

Toutes les réclamations concernant les conditions de déroulement du séjour doivent être envoyées par courrier au Service Client CHADOTEL, 54 rue Georges Clemenceau 85520 JARD SUR MER, dans un délai de 30 jours suivants la fin du séjour.

Les problèmes techniques doivent être impérativement signalés à la réception du camping pendant le séjour afin de trouver une solution immédiate. A défaut, toute réclamation postérieure sera classée sans suite.

12) Droit applicable aux litiges :

En cas de litige et après avoir saisi le service « client » de l'établissement, tout client du camping a la possibilité de saisir un médiateur de la consommation, dans un délai maximal d'un an à compter de la date de la réclamation écrite, par LRAR, auprès de l'exploitant. Les coordonnées du médiateur susceptible d'être saisi par le client, sont les suivantes : AME Conso 11 place Dauphine 75001 PARIS.

13) Respect des droits des utilisateurs :

Conformément à la loi « informatique et libertés » du 6 janvier 1978 modifiée en 2004, vous bénéficiez d'un droit d'accès et de rectification aux informations qui vous

concernent, que vous pouvez exercer en vous adressant à CHADOTEL 54 rue Georges Clemenceau 85520 JARD SUR MER. Vous pouvez également, pour des motifs légitimes, vous opposer au traitement des données vous concernant.

Dans le cadre du Règlement Européen Général de Protection des Données (RGPD), en application à partir du 25 mai 2018 Les données personnelles récoltées par Chadotel sont utilisées par les services internes Chadotel (ex : gestion administrative et commerciale (ex : réservation, satisfaction client, newsletter...) et sont conservées uniquement pendant la durée strictement nécessaire au traitement déclarés, selon les finalités et dans les limites imposées par la loi. Cela signifie que la durée peut varier entre quelques jours et plusieurs années.

La mise en place par la loi du 17 mars 2014, dite «loi Hamon» permet de s'inscrire gratuitement sur une liste officielle pour exprimer son refus au démarchage téléphonique accessible sur le site Bloctel.

14) Droit à l'image :

Vous autorisez le camping à utiliser les photos de vous et/ou de votre enfant qui pourraient être prises au cours de votre séjour, sur tout type de support, à des fins de communication du camping et de la chaîne Chadotel, sans aucune contrepartie et sans limite d'utilisation. Dans le cas contraire, veuillez compléter l'encart ci-dessous et le retourner à Chadotel, 54 rue Georges Clemenceau 85520 Jard sur Mer

Je soussigné(e)
..... n'autorise pas le camping à reproduire, publier, éditer ou représenter mon image et celle de tous les participants à ce contrat pour ses besoins publicitaires, sur quelques supports que ce soit.

RÈGLEMENT GÉNÉRAL

1) Règlement intérieur

Le règlement intérieur est affiché à l'entrée du camping. Il est remis à chaque client qui le demande. En cas de non-respect de celui-ci, la direction se réserve le droit de mettre fin au séjour sans aucune indemnité.

2) Responsabilité :

Les responsabilités du camping, au-delà de sa responsabilité légale, n'est pas engagée en cas de

- Vol, perte ou dommage de quelque nature qu'il soit, pendant ou suite à un séjour.
- Panne ou mise hors service des équipements techniques, panne ou fermeture des installations.
- Dommages causés ou subis par les véhicules des résidents stationnant et circulant dans l'enceinte du camping.

3) Troubles et nuisances :

Chaque locataire en titre est responsable des troubles et nuisances causés par les personnes qui séjournent sur son emplacement ou dans son hébergement. Lorsqu'un résident trouble ou cause des nuisances aux autres résidents ou porte atteinte à l'intégrité des installations, il peut être mis un terme immédiat et sans indemnité à son séjour, sans préjudice des demandes en réparations que le camping et les tiers pourraient faire valoir à son encontre. Il en irait de même si le camping devait constater une occupation abusive de ses hébergements et de ses emplacements (nombre supérieur à la capacité annoncée du logement)

4) Piscine :

Le port du bracelet est obligatoire. Seul le maillot de bain est autorisé (short, string, burkini, etc... sont interdits). Tout manquement au règlement en vigueur à la piscine donnera lieu à une expulsion.

5) Barbecue :

Les barbecues électriques sont interdits sur l'ensemble des campings Chadotel (excepté camping Les Iles). Les barbecues à gaz sont autorisés et disponibles à la location sur place. Les barbecues à charbon sont soumis à des autorisations préfectorales suivant les sites (se renseigner).

6) Visiteurs :

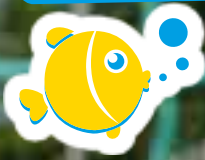
Les visiteurs sont admis dans le camping sous la responsabilité des campeurs qui les reçoivent et uniquement après autorisation du responsable de l'établissement et règlement d'un supplément, si nécessaire. Ils ont accès aux différentes prestations et services du camping excepté l'accès à l'espace aquatique. Les véhicules des visiteurs doivent être stationnés sur le parking à l'entrée du camping.

7) modalité de départ :

Les clients sont invités à prendre rendez-vous pour l'état des lieux de la location au plus tard 48h avant le départ à la réception du camping.

Nos animations

Chadotel



ChadöKIDS



Devenez propriétaire

de votre résidence de loisir



Vente mobil-homes
neufs et occasions



Installation
calage et branchement



Reprise et enlèvement
des anciens mobil-homes



Service après-vente
entretien, accessoires



Emplacements disponibles sur nos campings

(départements 56, 44, 85, 17, 64 et 66)



Parc Exposition ouvert à l'année
Chemin des Combes 85520 JARD-SUR-MER



Pour plus d'informations, contactez :

Pascal HARNOY

06 11 86 43 83

pascal.harnoy@chadotel.com

www.mobilhome-occasion.fr

Vos vacances à la mer



CAMPINGS
Chadotep
Une histoire de famille

CHADOTEL

54 rue Georges Clemenceau
85520 JARD-SUR-MER - France
Tél. +33 (0)2 51 33 05 05
info@chadotel.com